



**BUNDESGESELLSCHAFT  
FÜR ENDLAGERUNG**

# Übersichten für die Bundesländer zu den Teilgebieten gemäß § 13 StandAG

Stand 28.09.2020

## Inhaltsverzeichnis

<b>Inhaltsverzeichnis</b>	<b>2</b>
<b>Abbildungsverzeichnis</b>	<b>4</b>
<b>Glossar</b>	<b>6</b>
<b>1 Baden-Württemberg</b>	<b>7</b>
1.1 Teilgebiete in Baden-Württemberg	7
1.2 Land- und Stadtkreis mit Teilgebieten in Baden-Württemberg	7
1.3 Karten der Teilgebiete nach Wirtsgestein für Baden-Württemberg	8
<b>2 Bayern</b>	<b>10</b>
2.1 Teilgebiete in Bayern	10
2.2 Landkreise und Kreisfreie Städte mit Teilgebieten in Bayern	10
2.3 Karten der Teilgebiete nach Wirtsgestein für Bayern	12
<b>3 Berlin</b>	<b>14</b>
3.1 Teilgebiete in Berlin	14
3.2 Kreisfreie Städte mit Teilgebieten in Berlin	14
3.3 Karten der Teilgebiete nach Wirtsgestein für Berlin	15
<b>4 Brandenburg</b>	<b>16</b>
4.1 Teilgebiete in Brandenburg	16
4.2 Landkreise und Kreisfreie Städte mit Teilgebieten in Brandenburg	16
4.3 Karten der Teilgebiete nach Wirtsgestein	18
<b>5 Bremen</b>	<b>21</b>
5.1 Teilgebiete in Bremen	21
5.2 Kreisfreie Städte mit Teilgebieten in Bremen	21
5.3 Karten der Teilgebiete nach Wirtsgestein	22
<b>6 Hamburg</b>	<b>24</b>
6.1 Teilgebiete in Hamburg	24
6.2 Kreisfreie Städte mit Teilgebieten in Hamburg	24
6.3 Karten der Teilgebiete nach Wirtsgestein	25
<b>7 Hessen</b>	<b>27</b>
7.1 Teilgebiete in Hessen	27
7.2 Landkreise und Kreisfreie Städte mit Teilgebieten in Hessen	27
7.3 Karten der Teilgebiete nach Wirtsgestein	29
<b>8 Mecklenburg-Vorpommern</b>	<b>30</b>
8.1 Teilgebiete in Mecklenburg-Vorpommern	30

8.2	Landkreise und Kreisfreie Städte mit Teilgebieten in Mecklenburg-Vorpommern	30
8.3	Karten der Teilgebiete nach Wirtsgestein	31
<b>9</b>	<b>Niedersachsen</b>	<b>34</b>
9.1	Teilgebiete in Niedersachsen	34
9.2	Landkreise und Kreisfreie Städte mit Teilgebieten in Niedersachsen	34
9.3	Karten der Teilgebiete nach Wirtsgestein	36
<b>10</b>	<b>Nordrhein-Westfalen</b>	<b>39</b>
10.1	Teilgebiete in Nordrhein-Westfalen	39
10.2	Kreise und Kreisfreie Städte mit Teilgebieten in Nordrhein-Westfalen	39
10.3	Karten der Teilgebiete nach Wirtsgestein	40
<b>11</b>	<b>Rheinland-Pfalz</b>	<b>42</b>
11.1	Teilgebiete in Rheinland-Pfalz	42
11.2	Kreise und Kreisfreie Städte mit Teilgebieten in Rheinland-Pfalz	42
11.3	Karten der Teilgebiete nach Wirtsgestein	43
<b>12</b>	<b>Sachsen</b>	<b>44</b>
12.1	Teilgebiete in Sachsen	44
12.2	Kreise und Kreisfreie Städte mit Teilgebieten in Sachsen	44
12.3	Karten der Teilgebiete nach Wirtsgestein	45
<b>13</b>	<b>Sachsen-Anhalt</b>	<b>47</b>
13.1	Teilgebiete in Sachsen-Anhalt	47
13.2	Kreise und kreisfreie Städte mit Teilgebieten in Sachsen-Anhalt	47
13.3	Karten der Teilgebiete nach Wirtsgestein	49
<b>14</b>	<b>Schleswig-Holstein</b>	<b>52</b>
14.1	Teilgebiete in Schleswig-Holstein	52
14.2	Kreise und Kreisfreie Städte mit Teilgebieten in Schleswig-Holstein	52
14.3	Karten der Teilgebiete nach Wirtsgestein	54
<b>15</b>	<b>Thüringen</b>	<b>56</b>
15.1	Teilgebiete in Thüringen	56
15.2	Kreise und Kreisfreie Städte mit Teilgebieten in Thüringen	56
15.3	Karten der Teilgebiete nach Wirtsgestein	57
	<b>Anzahl der Blätter dieses Dokumentes</b>	<b>59</b>

**Abbildungsverzeichnis**

Abbildung 1:	Geografische Lage der Teilgebiete in Baden-Württemberg.	7
Abbildung 2:	Teilgebiete für prätertiäres Tongestein in Baden-Württemberg	8
Abbildung 3:	Teilgebiete Kristallines Wirtsgestein in Baden-Württemberg	9
Abbildung 4:	Geografische Lage der Teilgebiete in Bayern.	10
Abbildung 5:	Teilgebiete für tertiäres Tongestein in Bayern	12
Abbildung 6:	Teilgebiete für prätertiäres Tongestein in Bayern	12
Abbildung 7:	Teilgebiete für Steinsalz in stratiformer Lagerung in Bayern	13
Abbildung 8:	Teilgebiete für kristallines Wirtsgestein in Bayern	13
Abbildung 9:	Geografische Lage der Teilgebiete in Berlin.	14
Abbildung 10:	Teilgebiete für tertiäres Tongestein in Berlin	15
Abbildung 11:	Teilgebiete für prätertiäres Tongestein in Berlin	15
Abbildung 12:	Geografische Lage der Teilgebiete in Brandenburg.	16
Abbildung 13:	Teilgebiete für tertiäres Tongestein in Brandenburg	18
Abbildung 14:	Teilgebiete für prätertiäres Tongestein in Brandenburg	18
Abbildung 15:	Teilgebiete für Steinsalz in steiler Lagerung in Brandenburg	19
Abbildung 16:	Teilgebiete für Steinsalz in stratiformer Lagerung in Brandenburg	19
Abbildung 17:	Teilgebiete für kristallines Wirtsgestein in Brandenburg	20
Abbildung 18:	Geografische Lage der Teilgebiete in Bremen.	21
Abbildung 19:	Teilgebiete für tertiäres Tongestein in Bremen	22
Abbildung 20:	Teilgebiete für prätertiäres Tongestein in Bremen	22
Abbildung 21:	Teilgebiete für Steinsalz in steiler Lagerung in Bremen	23
Abbildung 22:	Geografische Lage der Teilgebiete in Hamburg.	24
Abbildung 23:	Teilgebiete für tertiäres Tongestein in Hamburg	25
Abbildung 24:	Teilgebiete Steinsalz in steiler Lagerung in Hamburg	25
Abbildung 25:	Teilgebiete für Steinsalz in stratiformer Lagerung in Hamburg	26
Abbildung 26:	Geografische Lage der Teilgebiete in Hessen.	27
Abbildung 27:	Teilgebiete für Steinsalz in stratiformer Lagerung in Hessen	29
Abbildung 28:	Teilgebiete für kristallines Wirtsgestein in Hessen	29
Abbildung 29:	Geografische Lage der Teilgebiete in Mecklenburg-Vorpommern.	30
Abbildung 30:	Teilgebiete für tertiäres Tongestein in Mecklenburg-Vorpommern	31
Abbildung 31:	Teilgebiete für prätertiäres Tongestein in Mecklenburg-Vorpommern	32
Abbildung 32:	Teilgebiete für Steinsalz in steiler Lagerung in Mecklenburg-Vorpommern	32



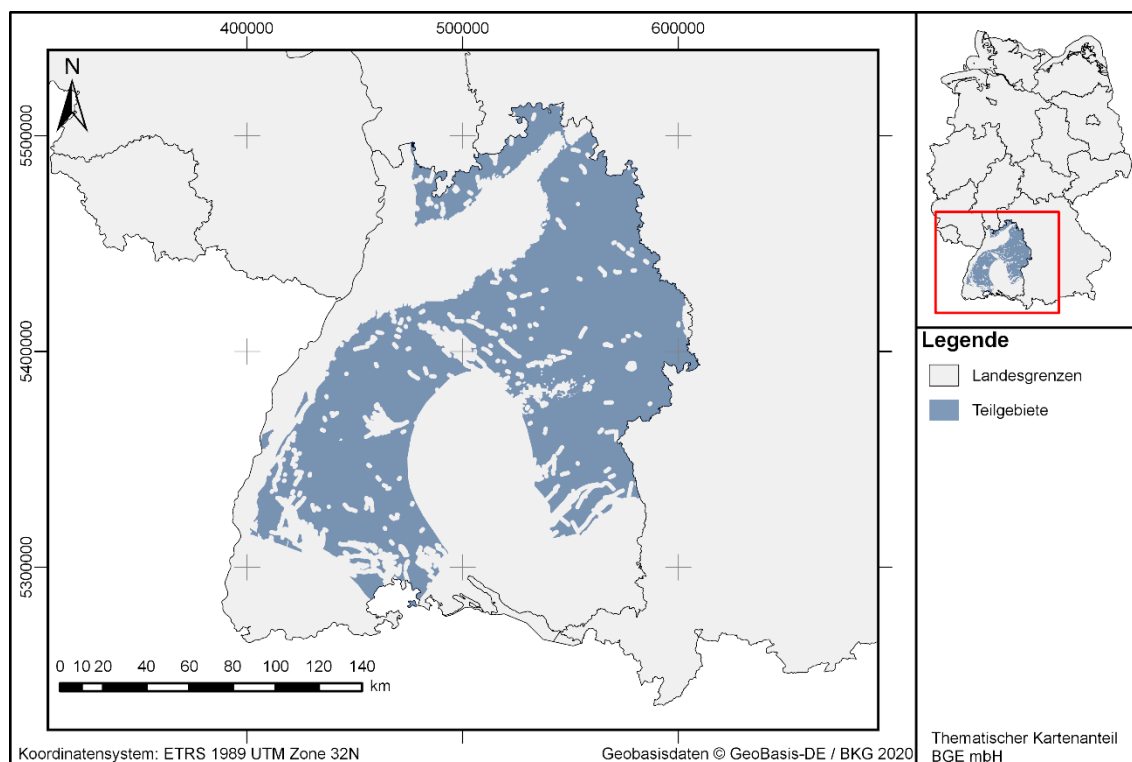
Abbildung 33:	Teilgebiete für Steinsalz in stratiformer Lagerung in Mecklenburg-Vorpommern	33
Abbildung 34:	Geografische Lage der Teilgebiete in Niedersachsen.	34
Abbildung 35:	Teilgebiete für tertiäres Tongestein in Niedersachsen	36
Abbildung 36:	Teilgebiete für prätertiäres Tongestein in Niedersachsen	36
Abbildung 37:	Teilgebiete für Steinsalz in steiler Lagerung in Niedersachsen	37
Abbildung 38:	Teilgebiete für Steinsalz in stratiformer Lagerung in Niedersachsen	37
Abbildung 39:	Teilgebiete für kristallines Wirtsgestein in Niedersachsen	38
Abbildung 40:	Geografische Lage der Teilgebiete in Nordrhein-Westfalen.	39
Abbildung 41:	Teilgebiete für prätertiäres Tongestein in Nordrhein-Westfalen	40
Abbildung 42:	Teilgebiete für Steinsalz in stratiformer Lagerung in Nordrhein-Westfalen	41
Abbildung 43:	Geografische Lage der Teilgebiete in Rheinland-Pfalz.	42
Abbildung 44:	Teilgebiete für kristallines Wirtsgestein in Rheinland-Pfalz	43
Abbildung 45:	Geografische Lage der Teilgebiete in Sachsen.	44
Abbildung 46:	Teilgebiete für prätertiäres Tongestein in Sachsen	45
Abbildung 47:	Teilgebiete für kristallines Wirtsgestein in Sachsen	46
Abbildung 48:	Geografische Lage der Teilgebiete in Sachsen-Anhalt.	47
Abbildung 49:	Teilgebiete für tertiäres Tongestein in Sachsen-Anhalt	49
Abbildung 50:	Teilgebiete für prätertiäres Tongestein in Sachsen-Anhalt	49
Abbildung 51:	Teilgebiete für Steinsalz in steiler Lagerung in Sachsen-Anhalt	50
Abbildung 52:	Teilgebiete für Steinsalz in stratiformer Lagerung in Sachsen-Anhalt	50
Abbildung 53:	Teilgebiete für kristallines Wirtsgestein in Sachsen-Anhalt	51
Abbildung 54:	Geografische Lage der Teilgebiete in Schleswig-Holstein.	52
Abbildung 55:	Teilgebiete für tertiäres Tongestein in Schleswig-Holstein	54
Abbildung 56:	Teilgebiete für Prätertiäres Tongestein in Schleswig-Holstein	54
Abbildung 57:	Teilgebiete für Steinsalz in steiler Lagerung in Schleswig-Holstein	55
Abbildung 58:	Teilgebiete für Steinsalz in stratiformer Lagerung in Schleswig-Holstein	55
Abbildung 59:	Geografische Lage der Teilgebiete in Thüringen.	56
Abbildung 60:	Teilgebiete für Steinsalz in stratiformer Lagerung in Thüringen	57
Abbildung 61:	Teilgebiete für kristallines Wirtsgestein in Thüringen	58

## **Glossar**

Ein berichtsübergreifendes Glossar ist der Unterlage „Glossar der BGE zum Standortauswahlverfahren“ (BGE 2020af) zu entnehmen.

[https://www.bge.de/fileadmin/user\\_upload/Standortsuche/Wesentliche\\_Unterlagen/Zwischenbericht\\_Teilgebiete/20200928\\_Glossar.pdf](https://www.bge.de/fileadmin/user_upload/Standortsuche/Wesentliche_Unterlagen/Zwischenbericht_Teilgebiete/20200928_Glossar.pdf)

## 1 Baden-Württemberg



**Abbildung 1:** *Geografische Lage der Teilgebiete in Baden-Württemberg. Die Teilgebiete wurden nach stratigraphischen Einheiten ermittelt, daher kommt es in einigen Fällen zur teilweisen Überlagerung mehrerer Teilgebiete in dieser Kartendarstellung.*

### 1.1 Teilgebiete in Baden-Württemberg

Teilgebiete	4
Wirtsgesteinsvorkommen	Tongestein, kristallines Wirtsgestein
Fläche der Teilgebiete	16 848 km <sup>2</sup>
Landkreise und kreisfreie Städte mit Teilgebieten	39

### 1.2 Land- und Stadtkreis mit Teilgebieten in Baden-Württemberg<sup>1</sup>

Landkreis	Landkreis Biberach	Landkreis Breisgau-Hochschwarzwald
Alb-Donau-Kreis	Landkreis Böblingen	
Stadtkreis		Landkreis Calw
Baden-Baden		

<sup>1</sup> Die hier aufgelisteten Land-/Stadtkreise liegen vollständig oder teilweise in Teilgebieten bzw. das Teilgebiet berührt eine Landkreisgrenze.

Landkreis Emmendingen	Landkreis Karlsruhe	Landkreis Reutlingen
Landkreis Enzkreis	Landkreis Konstanz	Landkreis Rhein-Neckar-Kreis
Landkreis Esslingen	Landkreis Ludwigsburg	Landkreis Rottweil
Stadtkreis Freiburg im Breisgau	Landkreis Main-Tauber-Kreis	Landkreis Schwäbisch Hall
Landkreis Freudenstadt	Landkreis Neckar-Odenwald-Kreis	Landkreis Schwarzwald-Baar-Kreis
Landkreis Göppingen	Landkreis Ortenaukreis	Landkreis Sigmaringen
Stadtkreis Heidelberg	Landkreis Ostalbkreis	Stadtkreis Stuttgart
Landkreis Heidenheim	Stadtkreis Pforzheim	Landkreis Tuttlingen
Stadtkreis Heilbronn	Landkreis Rastatt	Stadtkreis Ulm
Landkreis Heilbronn	Landkreis Ravensburg	Landkreis Waldshut
Landkreis Hohenlohekreis	Landkreis Rems-Murr-Kreis	Landkreis Zollernalbkreis

### 1.3 Karten der Teilgebiete nach Wirtsgestein für Baden-Württemberg

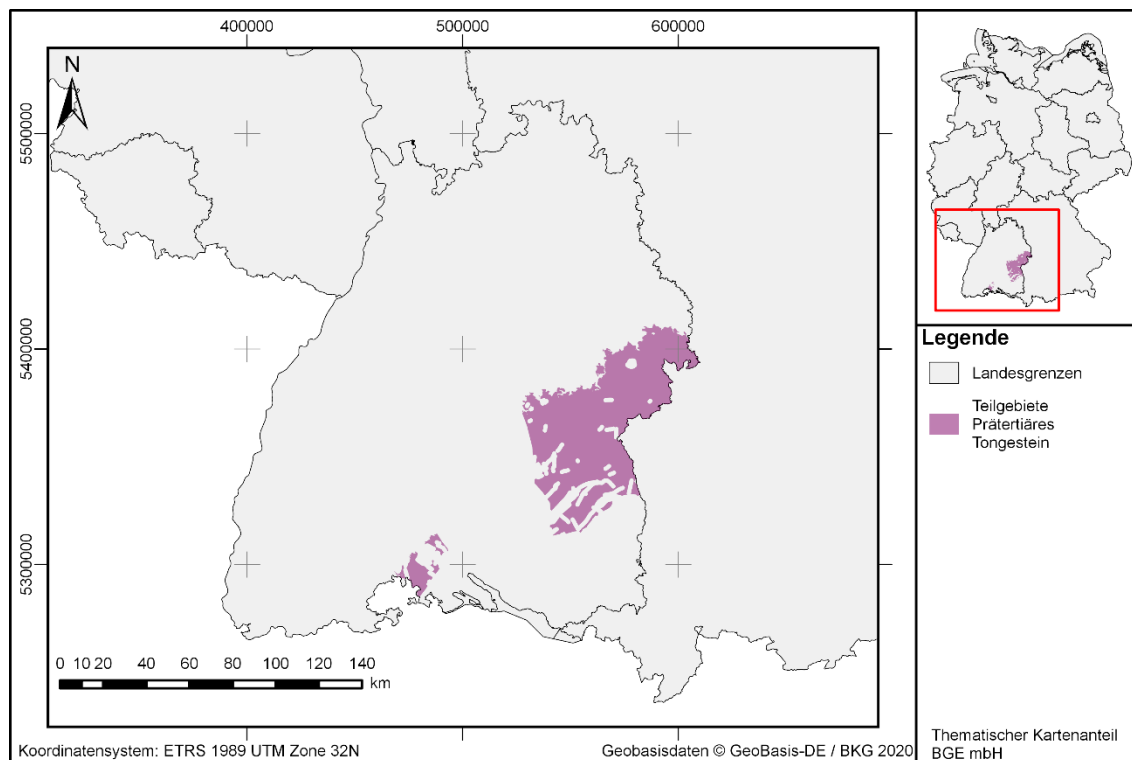
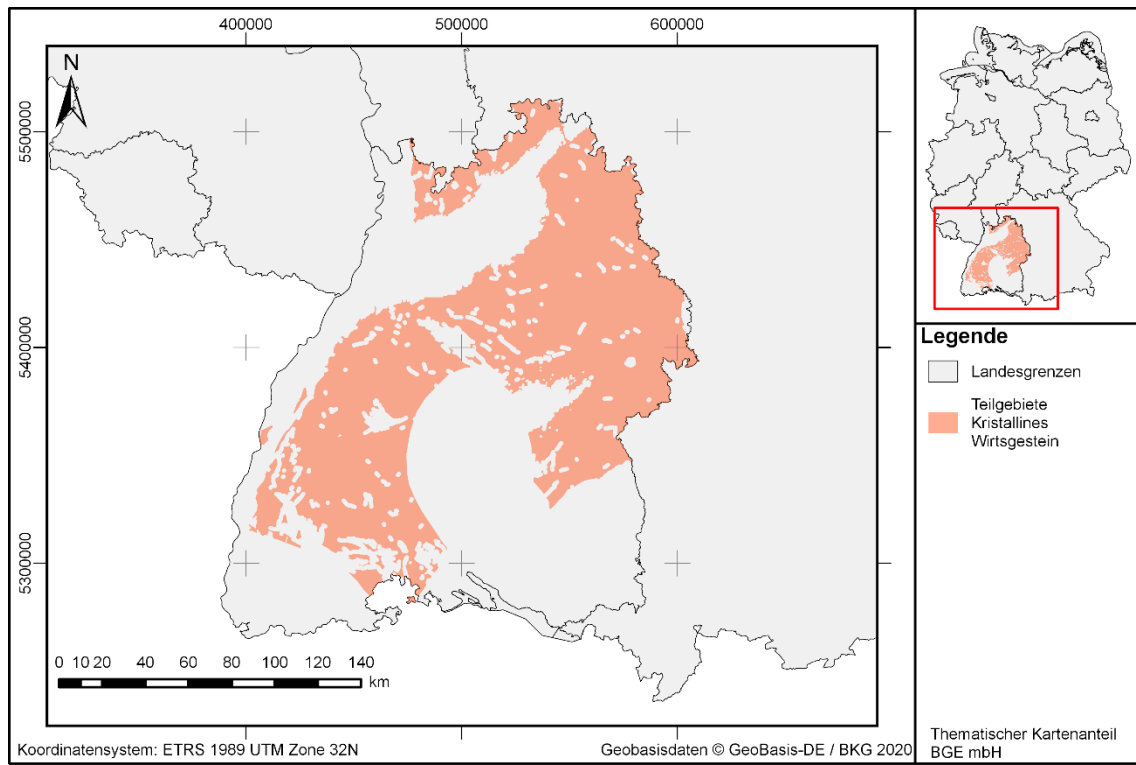
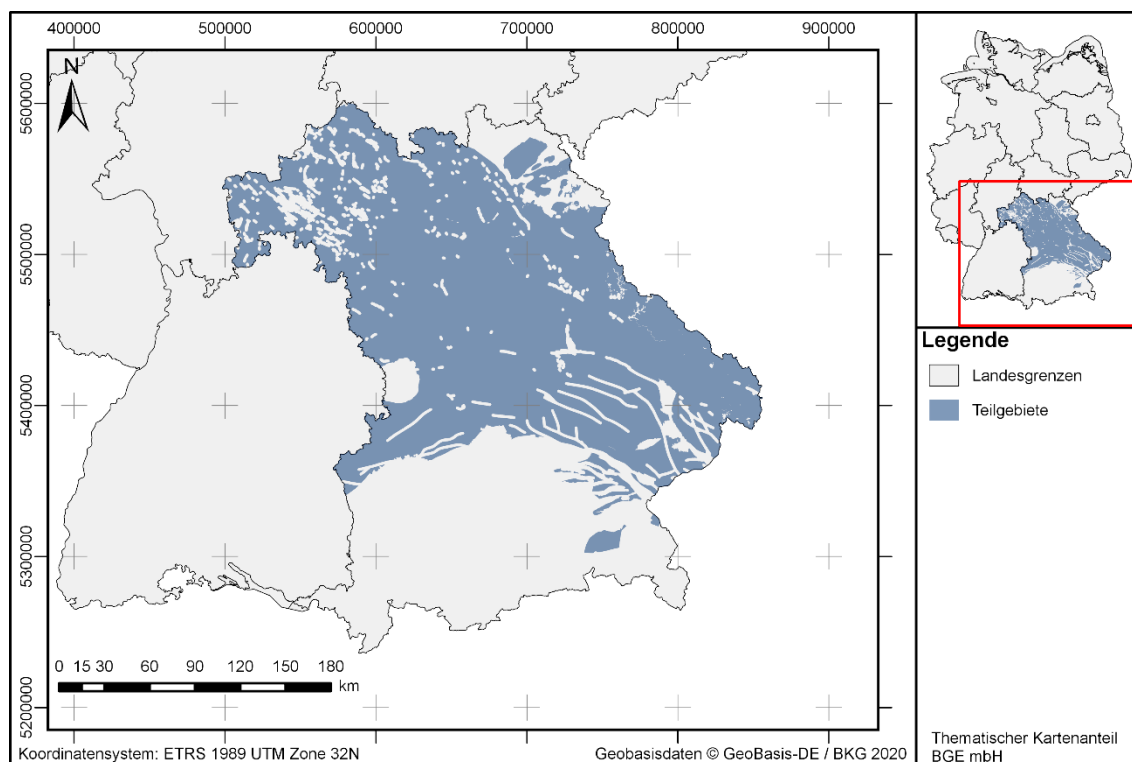


Abbildung 2: Teilgebiete für prätertiäres Tongestein in Baden-Württemberg



**Abbildung 3:** Teilgebiete Kristallines Wirtsgestein in Baden-Württemberg

## 2 Bayern



**Abbildung 4:** *Geografische Lage der Teilgebiete in Bayern. Die Teilgebiete wurden nach stratigraphischen Einheiten ermittelt, daher kommt es in einigen Fällen zur teilweisen Überlagerung mehrerer Teilgebiete in dieser Kartendarstellung.*

### 2.1 Teilgebiete in Bayern

Teilgebiete	7
Wirtsgesteinsvorkommen	Tongestein, Steinsalz, kristallines Wirtsgestein
Fläche der Teilgebiete	41 818 km <sup>2</sup>
Landkreise und kreisfreie Städte mit Teilgebieten	76

### 2.2 Landkreise und Kreisfreie Städte mit Teilgebieten in Bayern<sup>2</sup>

Landkreis Aichach-Friedberg	Kreisfreie Stadt Amberg	Kreisfreie Stadt Ansbach
Landkreis Altötting	Landkreis Amberg-Weilheim	Landkreis Ansbach
	Landkreis Amberg-Weilheim	
	Landkreis Amberg-Weilheim	

<sup>2</sup> Die hier aufgelisteten Land-/Stadtkreise liegen vollständig oder teilweise in Teilgebieten bzw. das Teilgebiet berührt eine Landkreisgrenze.

Kreisfreie Stadt Aschaffenburg	Landkreis Fürth	Landkreis Passau
Landkreis Aschaffenburg	Landkreis Günzburg	Landkreis Pfaffenhofen a. d. Ilm
Kreisfreie Stadt Augsburg	Landkreis Haßberge	Landkreis Regen
Landkreis Augsburg	Kreisfreie Stadt Hof	Kreisfreie Stadt Regensburg
Landkreis Bad Kissingen	Landkreis Hof	Landkreis Regensburg
Kreisfreie Stadt Bamberg	Kreisfreie Stadt Ingolstadt	Landkreis Rhön-Grabfeld
Landkreis Bamberg	Landkreis Kelheim	Landkreis Rosenheim
Kreisfreie Stadt Bayreuth	Landkreis Kitzingen	Landkreis Roth
Landkreis Bayreuth	Landkreis Kronach	Landkreis Rottal-Inn
Landkreis Cham	Landkreis Kulmbach	Kreisfreie Stadt Schwabach
Kreisfreie Stadt Coburg	Kreisfreie Stadt Landshut	Landkreis Schwandorf
Landkreis Coburg	Landkreis Landshut	Kreisfreie Stadt Schweinfurt
Landkreis Deggendorf	Landkreis Lichtenfels	Landkreis Schweinfurt
Landkreis Dillingen a. d. Donau	Landkreis Main-Spessart	Kreisfreie Stadt Straubing
Landkreis Dingolfing- Landau	Landkreis Miltenberg	Landkreis Straubing- Bogen
Landkreis Donau-Ries	Landkreis Mühlendorf a. Inn	Landkreis Tirschenreuth
Landkreis Eichstätt	Landkreis Neuburg- Schrobenhausen	Landkreis Traunstein
Landkreis Erding	Landkreis Neumarkt i. d. OPf.	Kreisfreie Stadt Weiden i. d. OPf.
Kreisfreie Stadt Erlangen	Landkreis Neustadt a. d. Aisch- Bad Windsheim	Landkreis Weißenburg- Gunzenhausen
Landkreis Erlangen-Höchstadt	Landkreis Neustadt a. d. Waldnaab	Landkreis Wunsiedel i. Fichtelgebirge
Landkreis Forchheim	Landkreis Neu-Ulm	Kreisfreie Stadt Würzburg
Landkreis Freising	Kreisfreie Stadt Nürn- berg	Landkreis Würzburg
Landkreis Freyung-Grafenau	Landkreis Nürnberger Land	
Kreisfreie Stadt Fürth	Kreisfreie Stadt Passau	

### 2.3 Karten der Teilgebiete nach Wirtsgestein für Bayern

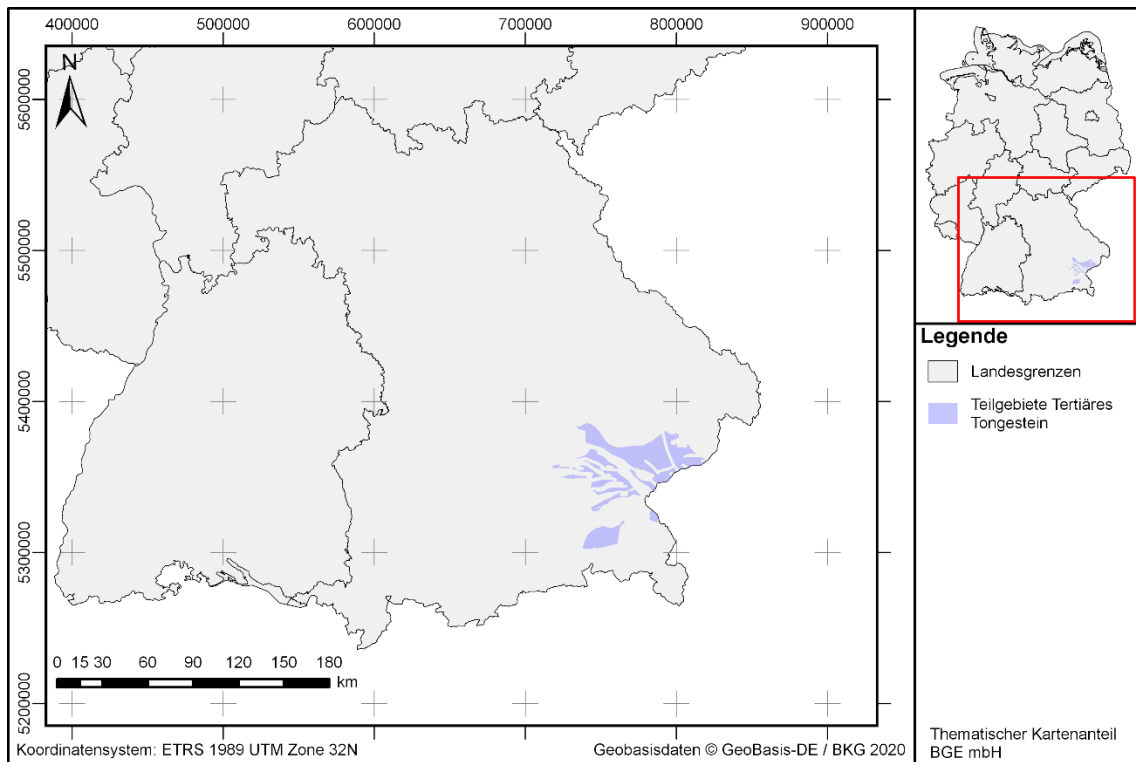


Abbildung 5: Teilgebiete für tertiäres Tongestein in Bayern

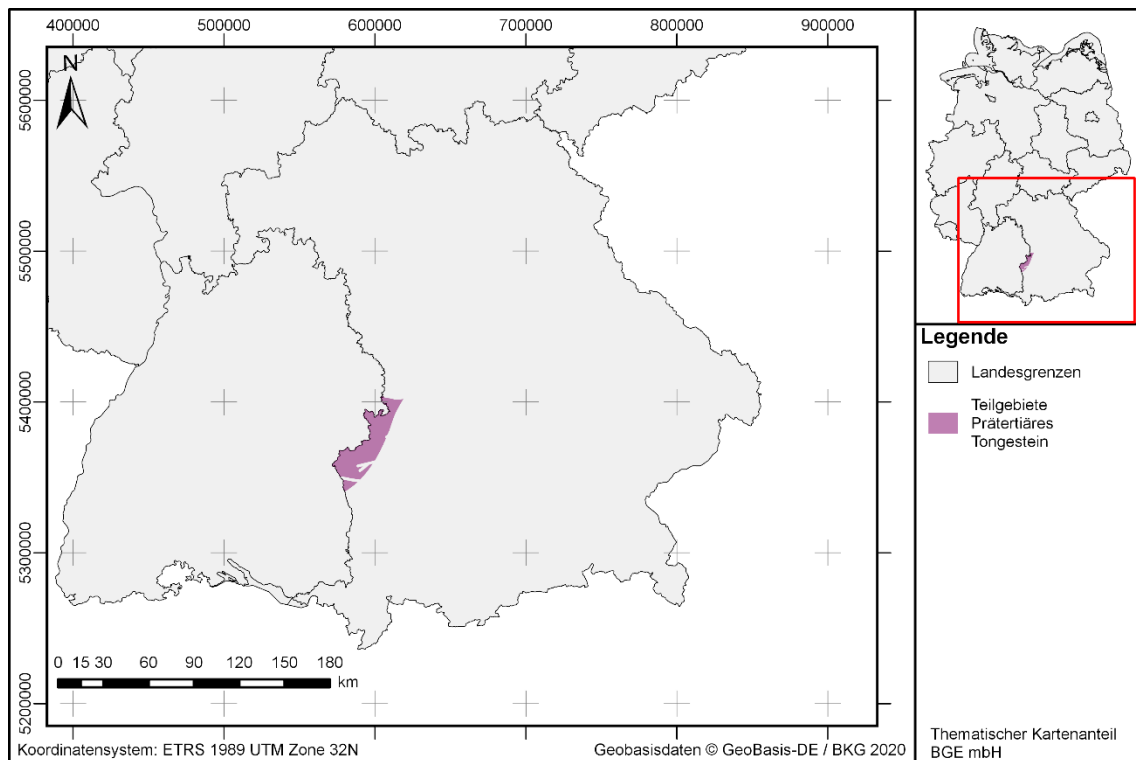


Abbildung 6: Teilgebiete für prätertiäres Tongestein in Bayern



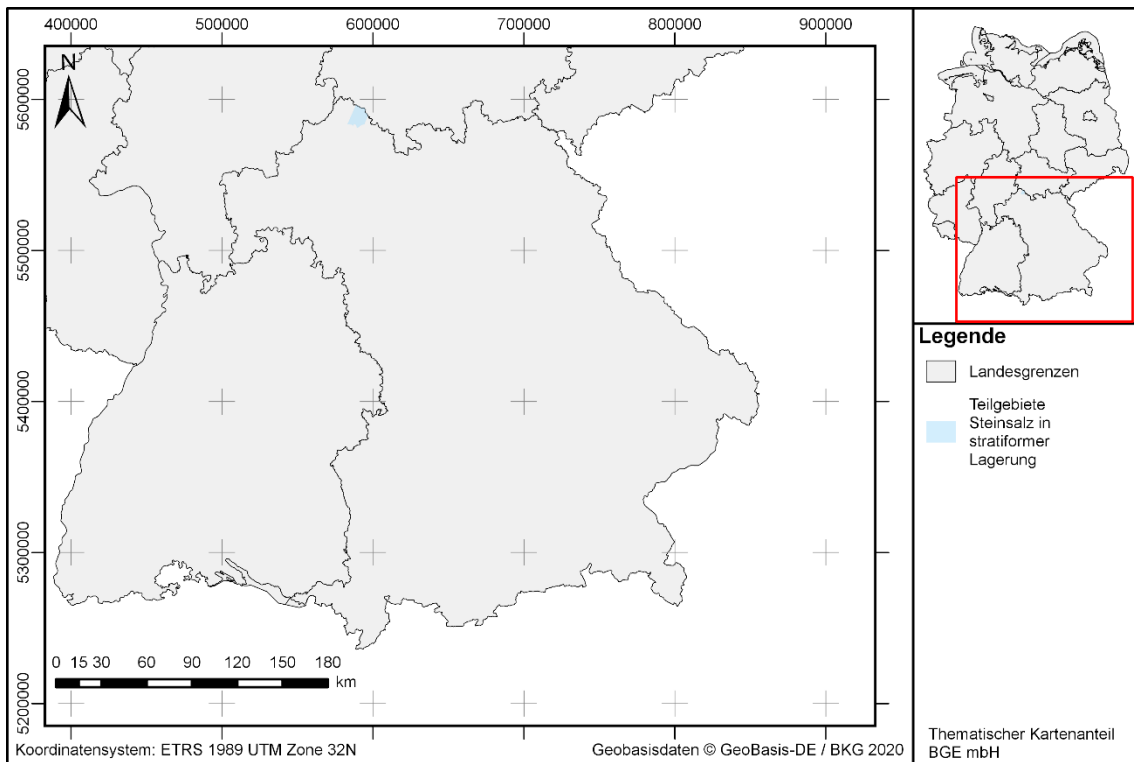


Abbildung 7: Teilgebiete für Steinsalz in stratiformer Lagerung in Bayern

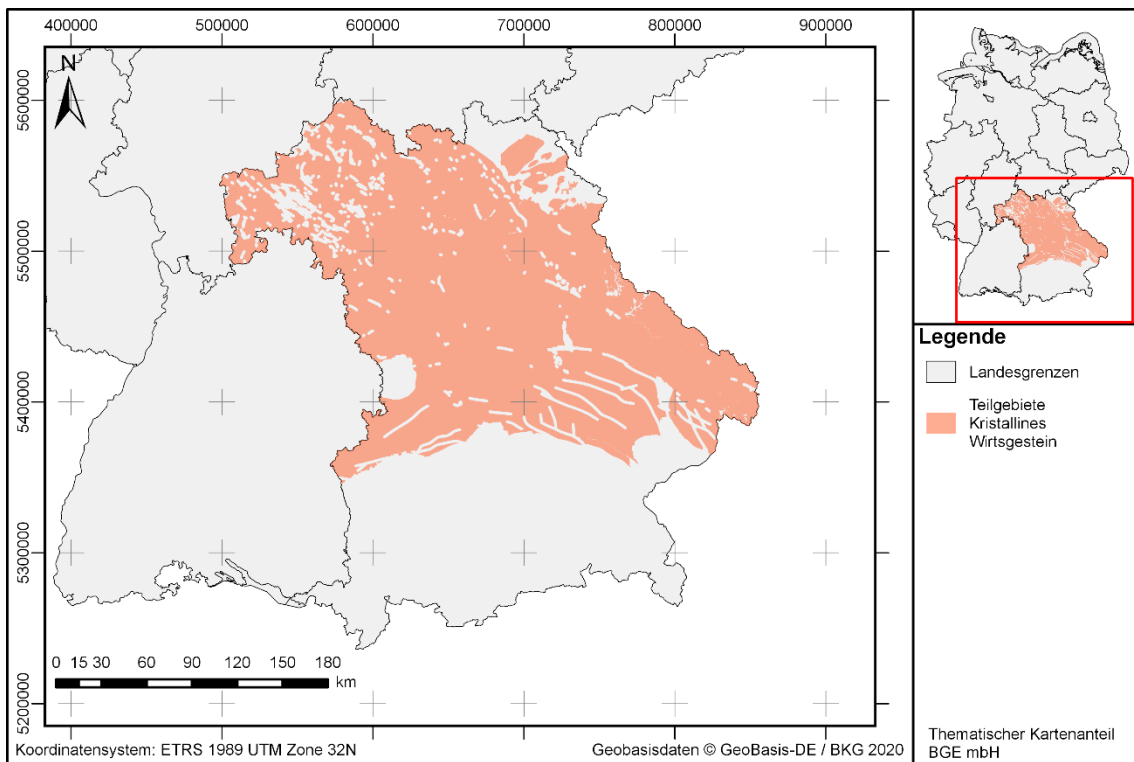
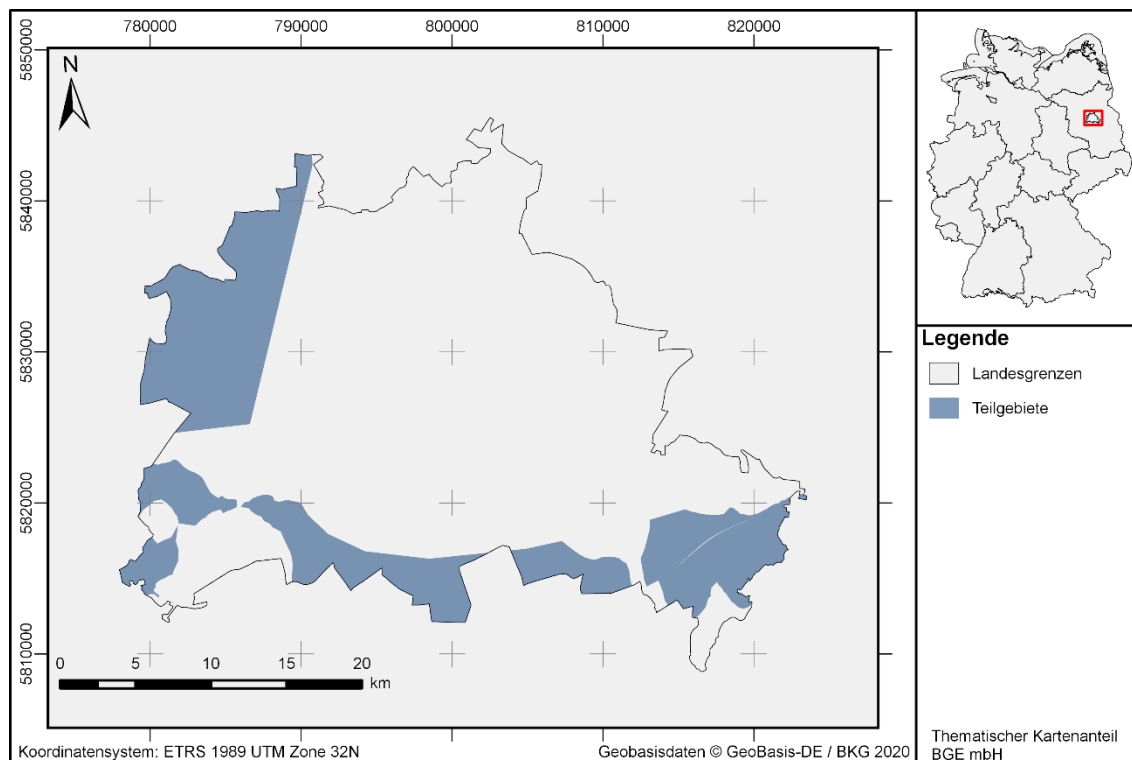


Abbildung 8: Teilgebiete für kristallines Wirtsgestein in Bayern

### 3 Berlin



**Abbildung 9:** *Geografische Lage der Teilgebiete in Berlin. Die Teilgebiete wurden nach stratigraphischen Einheiten ermittelt, daher kommt es in einigen Fällen zur teilweisen Überlagerung mehrerer Teilgebiete in dieser Kartendarstellung.*

#### 3.1 Teilgebiete in Berlin

Teilgebiete	2
Wirtsgesteinsvorkommen	Tongestein
Fläche der Teilgebiete	225 km <sup>2</sup>
Landkreise und kreisfreie Städte mit Teilgebieten	1

#### 3.2 Kreisfreie Städte mit Teilgebieten in Berlin<sup>3</sup>

Berlin

<sup>3</sup> Die hier aufgelisteten Land-/Stadtkreise liegen vollständig oder teilweise in Teilgebieten bzw. das Teilgebiet berührt eine Landkreisgrenze.

### 3.3 Karten der Teilgebiete nach Wirtsgestein für Berlin

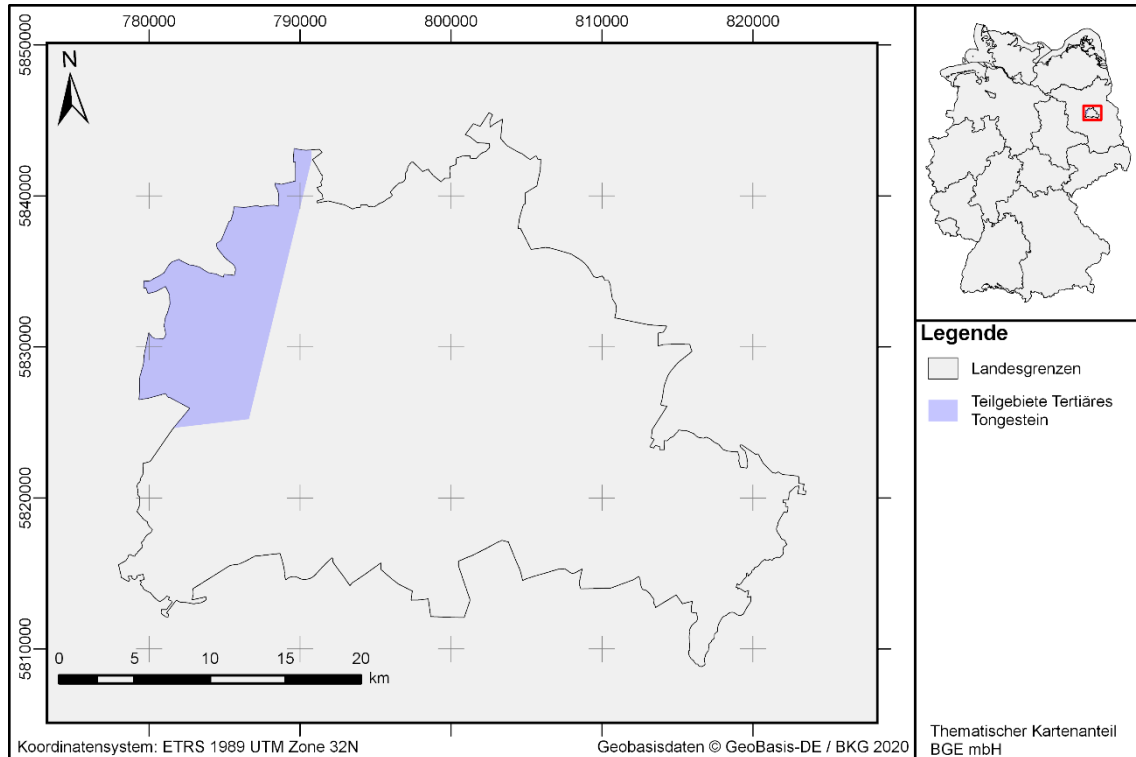


Abbildung 10: Teilgebiete für tertiäres Tongestein in Berlin

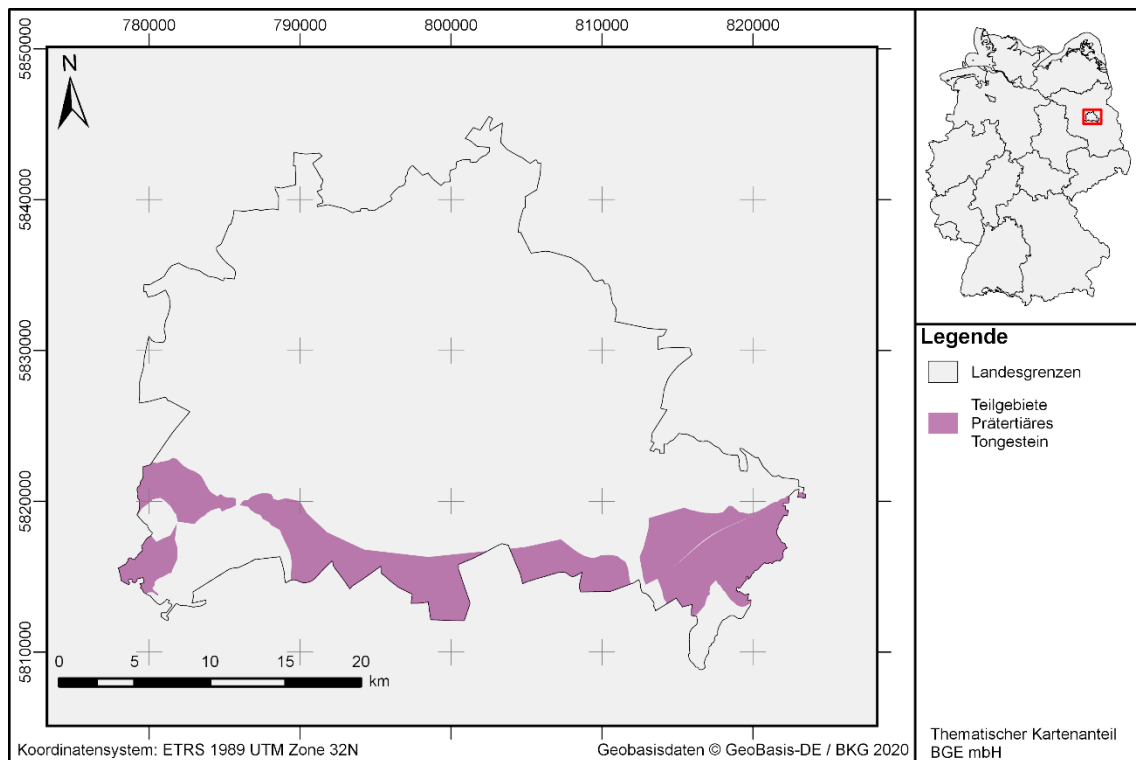
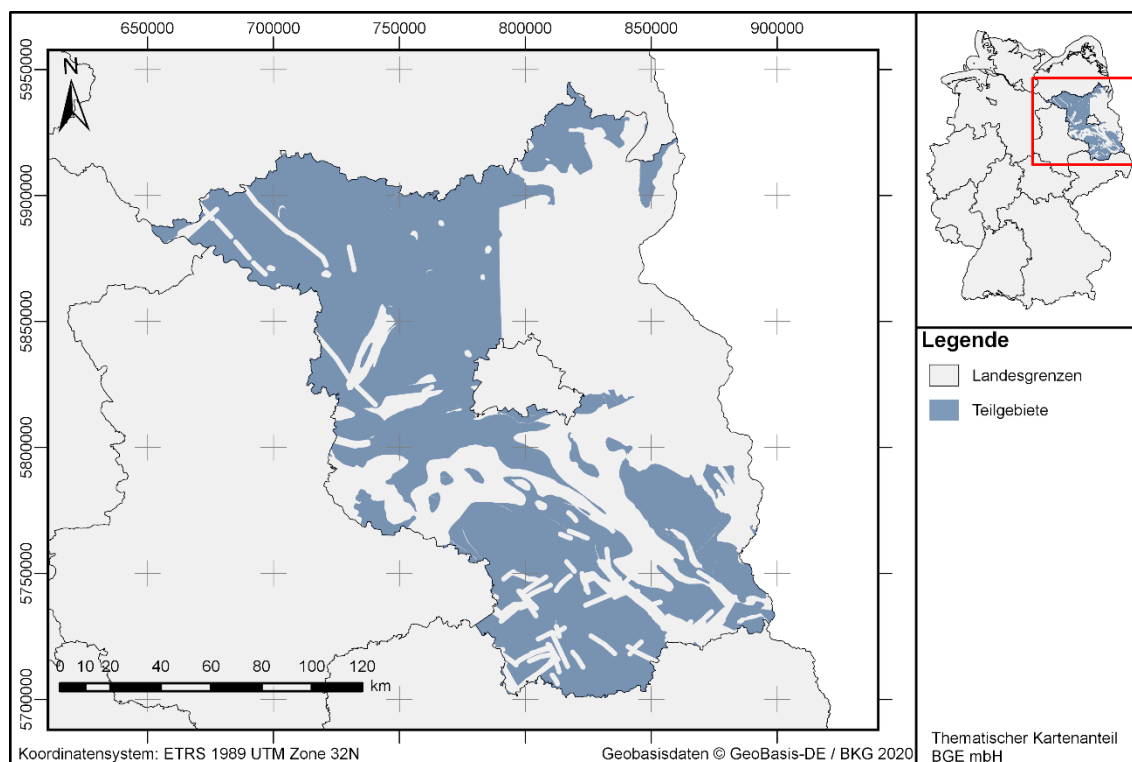


Abbildung 11: Teilgebiete für prätertiäres Tongestein in Berlin

## 4 Brandenburg



**Abbildung 12:** *Geografische Lage der Teilgebiete in Brandenburg. Die Teilgebiete wurden nach stratigraphischen Einheiten ermittelt, daher kommt es in einigen Fällen zur teilweisen Überlagerung mehrerer Teilgebiete in dieser Kartendarstellung.*

### 4.1 Teilgebiete in Brandenburg

Teilgebiete	17
Wirtsgesteinsvorkommen	Tongestein, Steinsalz, kristallines Wirtsgestein
Fläche der Teilgebiete	16 310 km <sup>2</sup>
Landkreise und kreisfreie Städte mit Teilgebieten	16

### 4.2 Landkreise und Kreisfreie Städte mit Teilgebieten in Brandenburg<sup>4</sup>

Kreisfreie Stadt Brandenburg an der Havel	Landkreis Dahme-Spreewald	Landkreis Havelland
Kreisfreie Stadt Cottbus	Landkreis Elbe-Elster	Landkreis Märkisch-Oderland

<sup>4</sup> Die hier aufgelisteten Land-/Stadtkreise liegen vollständig oder teilweise in Teilgebieten bzw. das Teilgebiet berührt eine Landkreisgrenze.

Landkreis Oberhavel  
Landkreis  
Oberspreewald-Lausitz  
Landkreis Oder-Spree

Landkreis  
Ostprignitz-Ruppin  
Kreisfreie Stadt  
Potsdam  
Landkreis  
Potsdam-Mittelmark

Landkreis Prignitz  
Landkreis Spree-Neiße  
Landkreis  
Teltow-Fläming  
Landkreis Uckermark

### 4.3 Karten der Teilgebiete nach Wirtsgestein

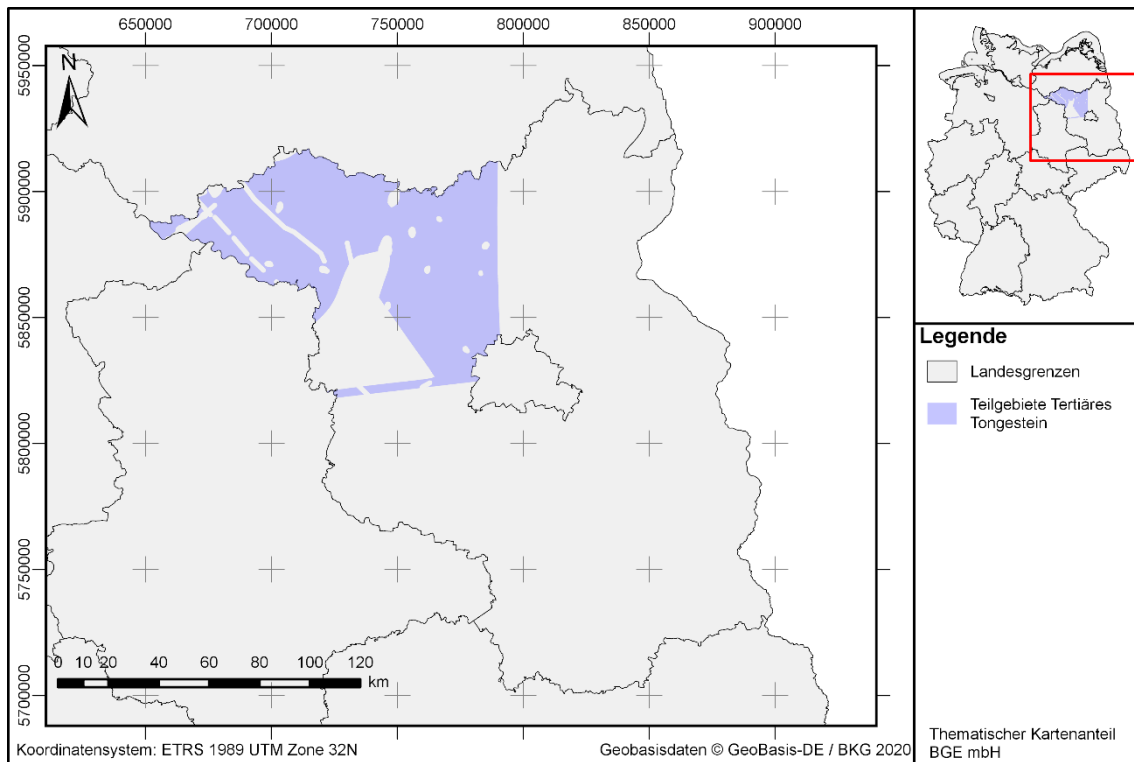


Abbildung 13: Teilgebiete für tertiäres Tongestein in Brandenburg

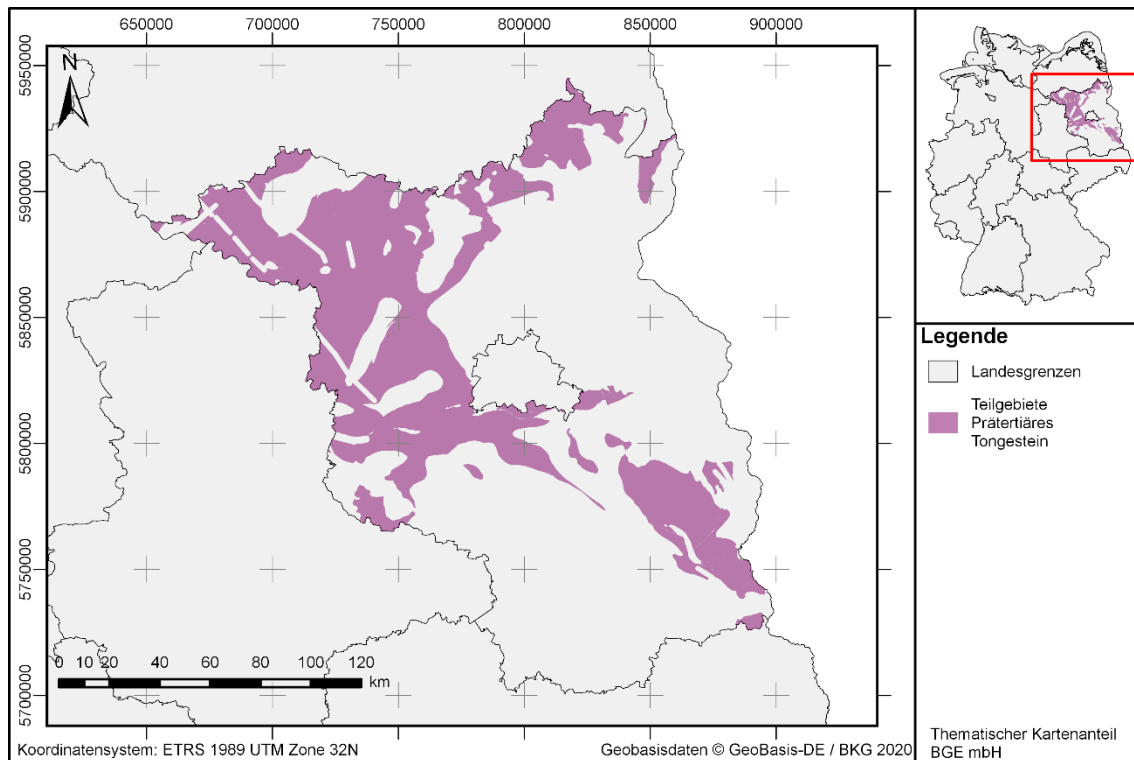


Abbildung 14: Teilgebiete für prätertiäres Tongestein in Brandenburg

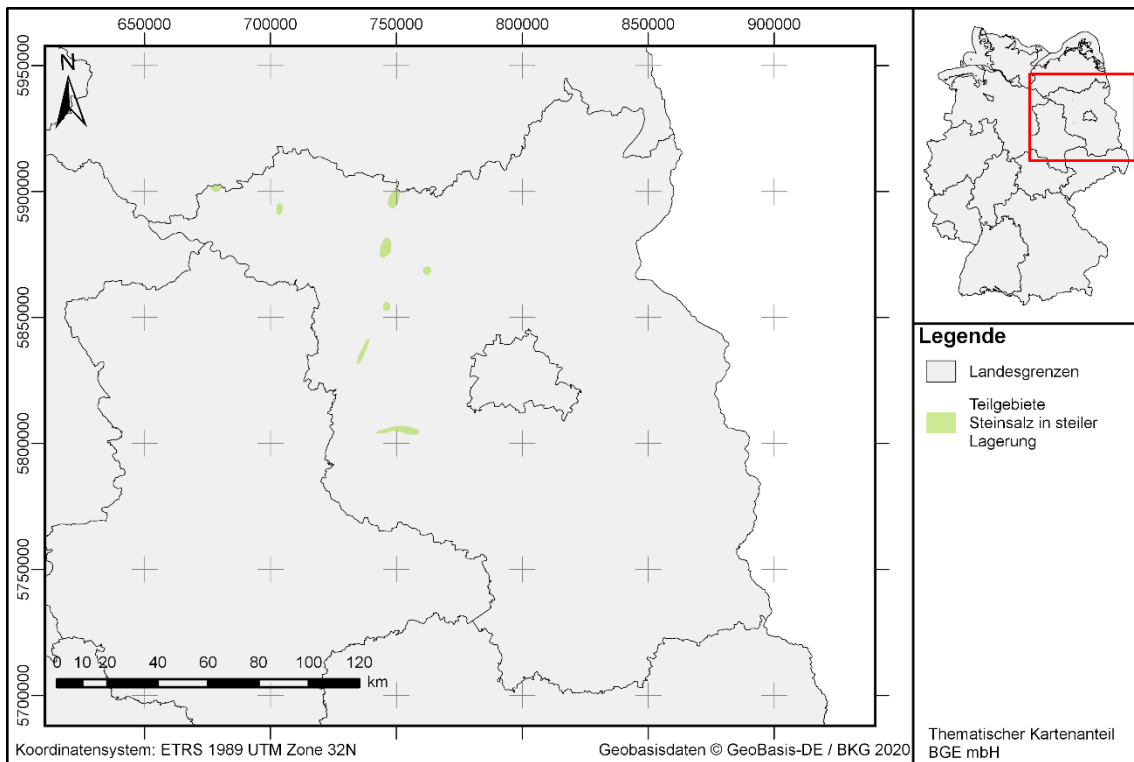


Abbildung 15: Teilgebiete für Steinsalz in steiler Lagerung in Brandenburg

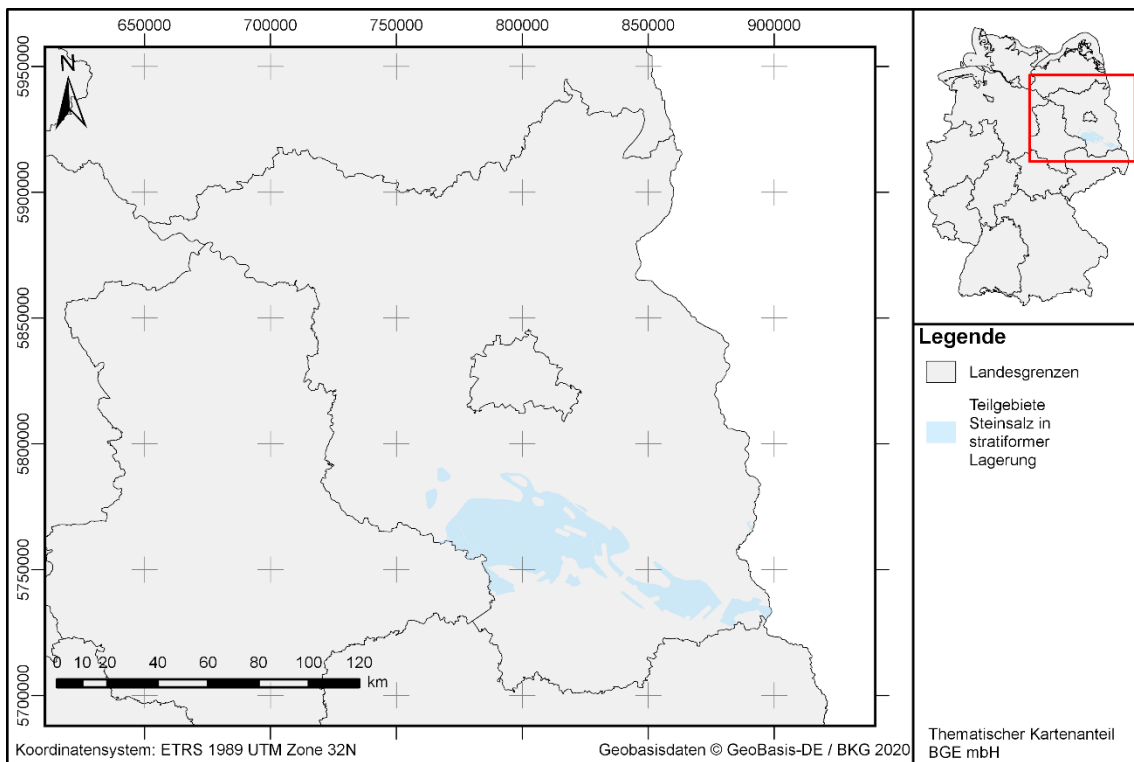


Abbildung 16: Teilgebiete für Steinsalz in stratiformer Lagerung in Brandenburg

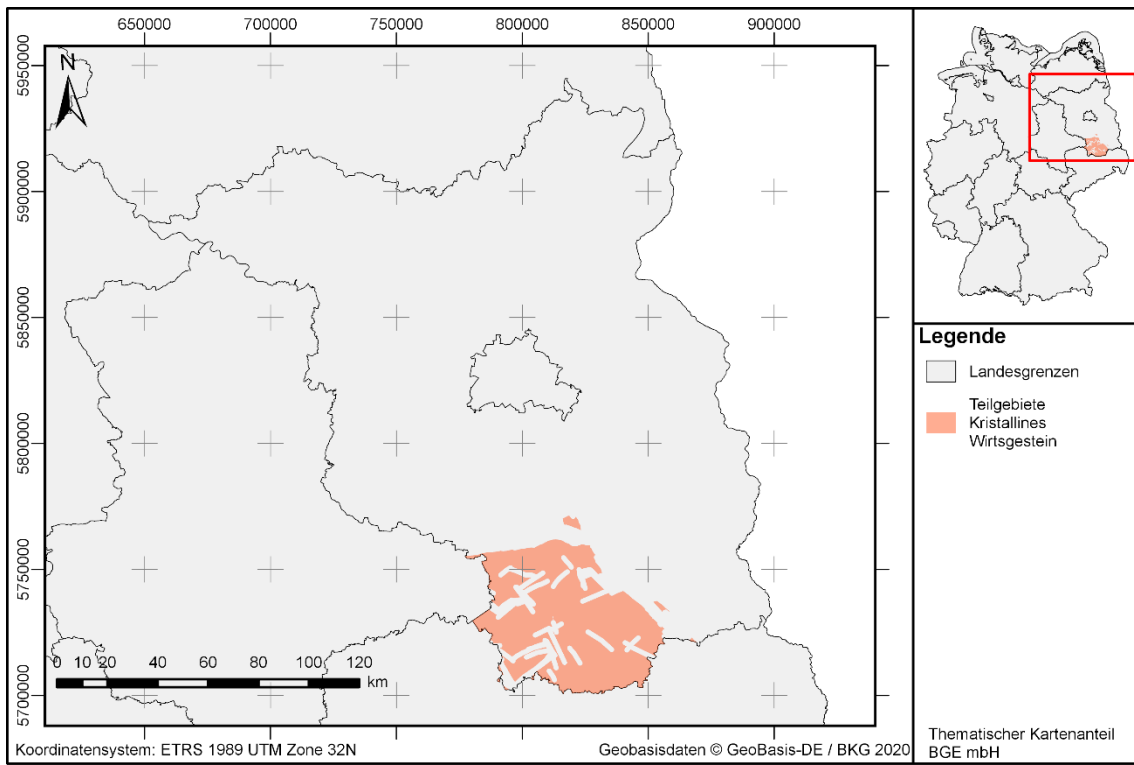
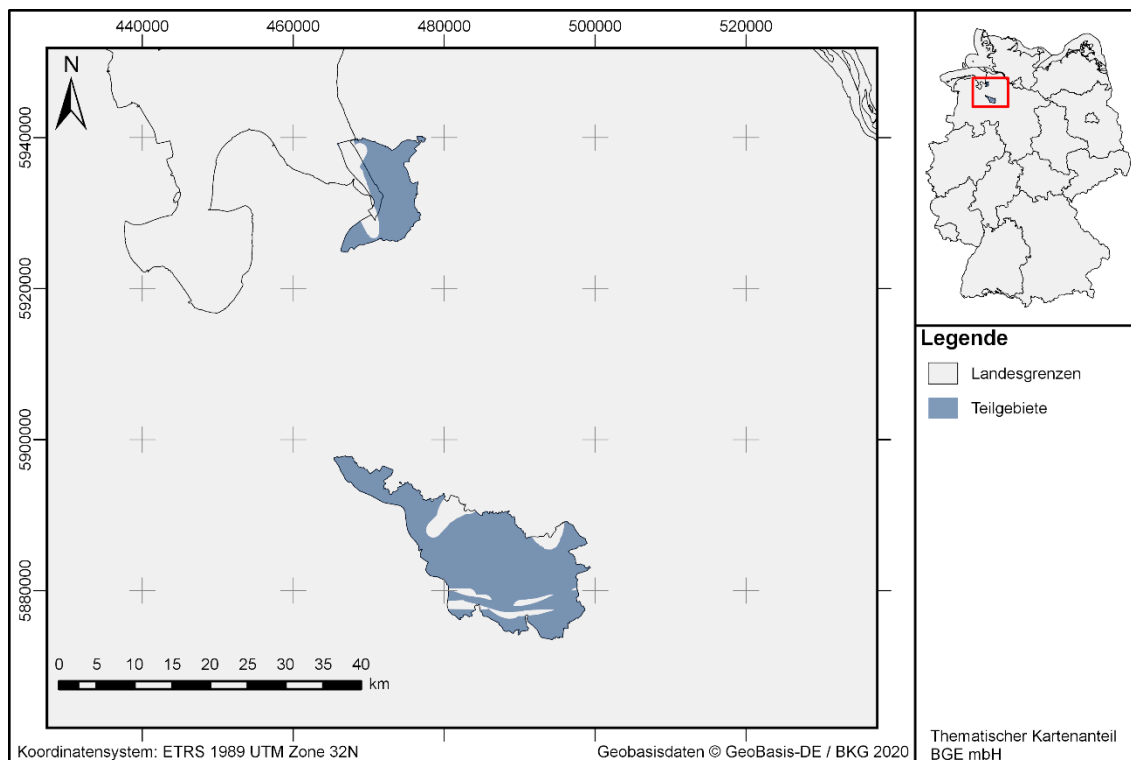


Abbildung 17: Teilgebiete für kristallines Wirtsgestein in Brandenburg



## 5 Bremen



**Abbildung 18:** *Geografische Lage der Teilgebiete in Bremen. Die Teilgebiete wurden nach stratigraphischen Einheiten ermittelt, daher kommt es in einigen Fällen zur teilweisen Überlagerung mehrerer Teilgebiete in dieser Kartendarstellung.*

### 5.1 Teilgebiete in Bremen

Teilgebiete	3
Wirtsgesteinsvorkommen	Tongestein, Steinsalz
Fläche der Teilgebiete	363 km <sup>2</sup>
Kreisfreie	
Städte mit Teilgebieten	2

### 5.2 Kreisfreie Städte mit Teilgebieten in Bremen<sup>5</sup>

Bremen	Bremerhaven
--------	-------------

<sup>5</sup> Die hier aufgelisteten Land-/Stadtkreise liegen vollständig oder teilweise in Teilgebieten bzw. das Teilgebiet berührt eine Landkreisgrenze.

### 5.3 Karten der Teilgebiete nach Wirtsgestein

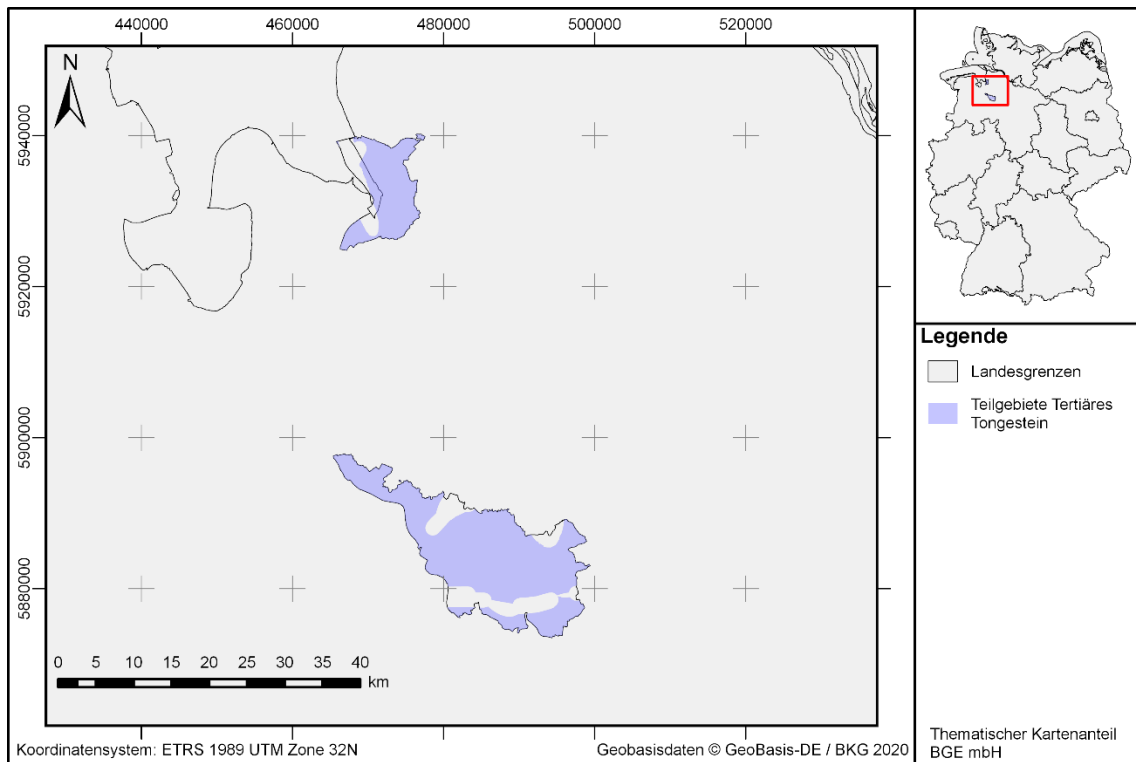


Abbildung 19: Teilgebiete für tertiäres Tongestein in Bremen

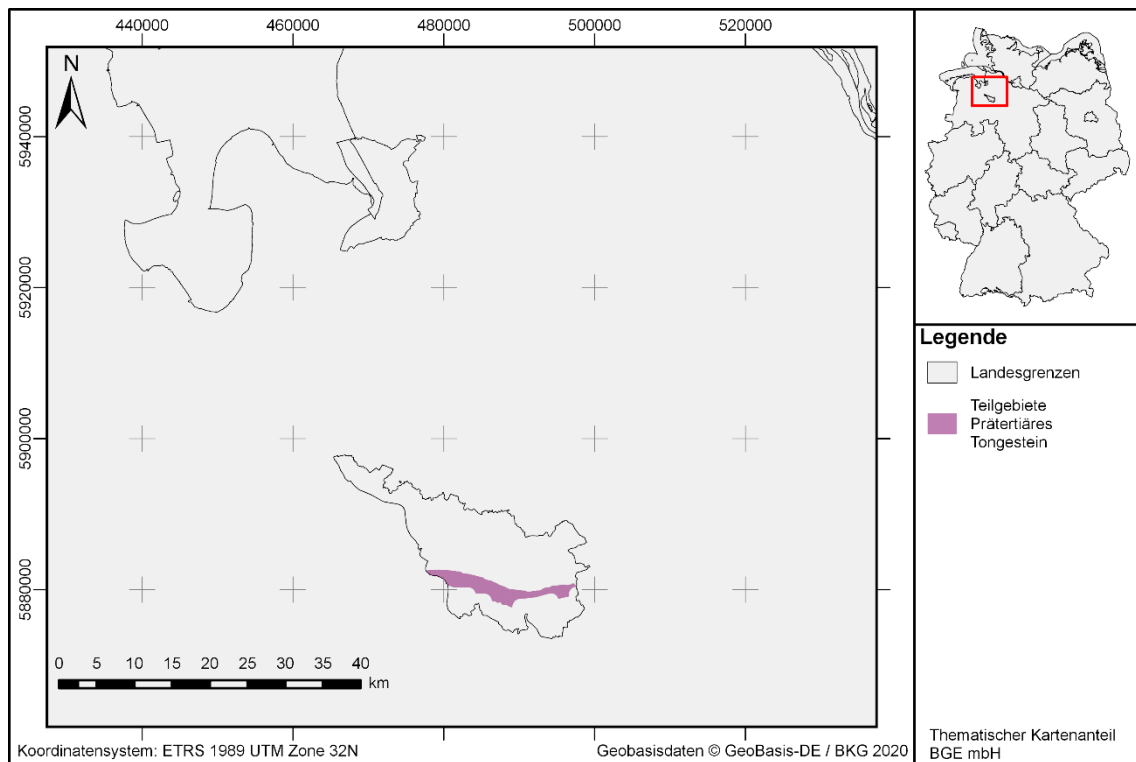


Abbildung 20: Teilgebiete für prätertiäres Tongestein in Bremen

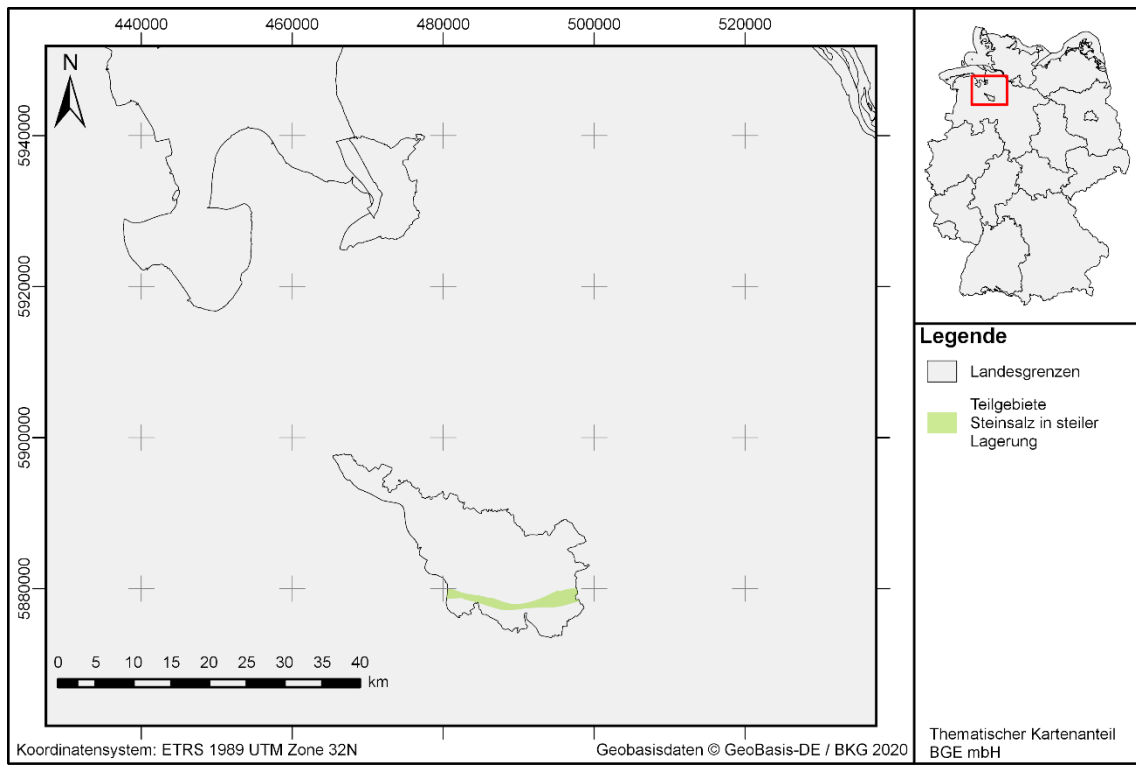
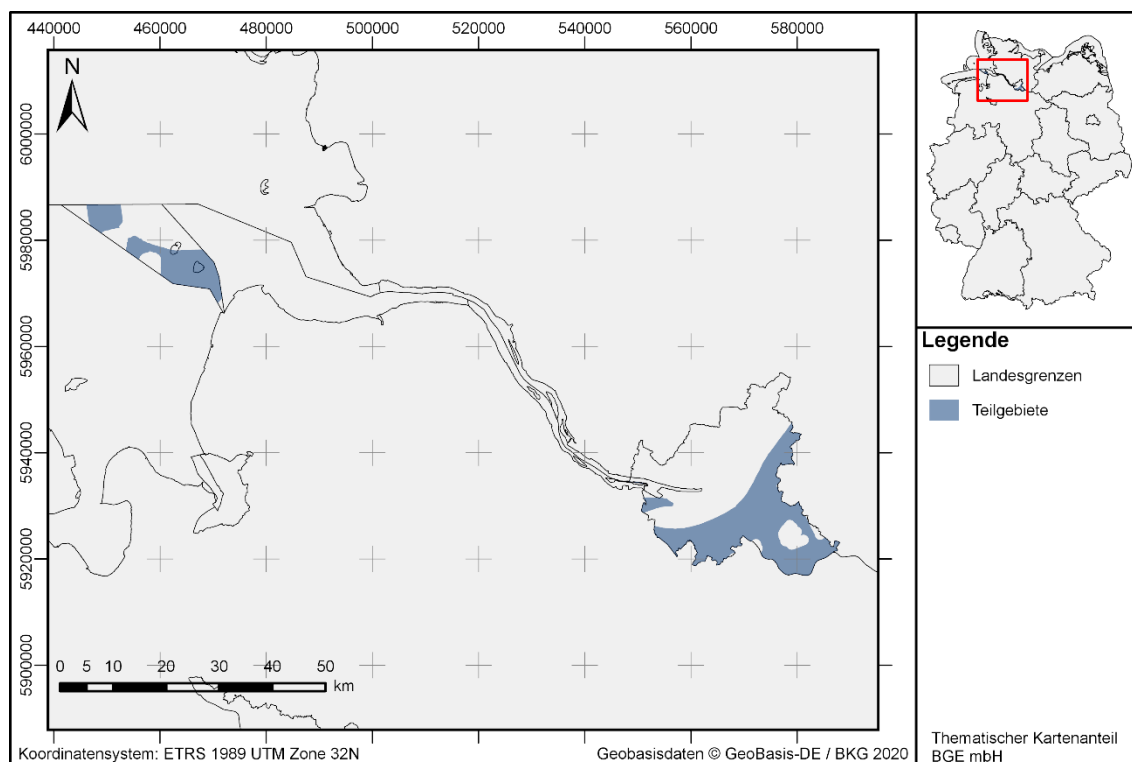


Abbildung 21: Teilgebiete für Steinsalz in steiler Lagerung in Bremen

## 6 Hamburg



**Abbildung 22:** *Geografische Lage der Teilgebiete in Hamburg. Die Teilgebiete wurden nach stratigraphischen Einheiten ermittelt, daher kommt es in einigen Fällen zur teilweisen Überlagerung mehrerer Teilgebiete in dieser Kartendarstellung.*

### 6.1 Teilgebiete in Hamburg

Teilgebiete	4
Wirtsgesteinsvorkommen	Tongestein, Steinsalz
Fläche der Teilgebiete	415 km <sup>2</sup>
Kreisfreie	
Städte mit Teilgebieten	1

### 6.2 Kreisfreie Städte mit Teilgebieten in Hamburg<sup>6</sup>

Hansestadt Hamburg

<sup>6</sup>. Die hier aufgelisteten Land-/Stadtkreise liegen vollständig oder teilweise in Teilgebieten bzw. das Teilgebiet berührt eine Landkreisgrenze.

### 6.3 Karten der Teilgebiete nach Wirtsgestein

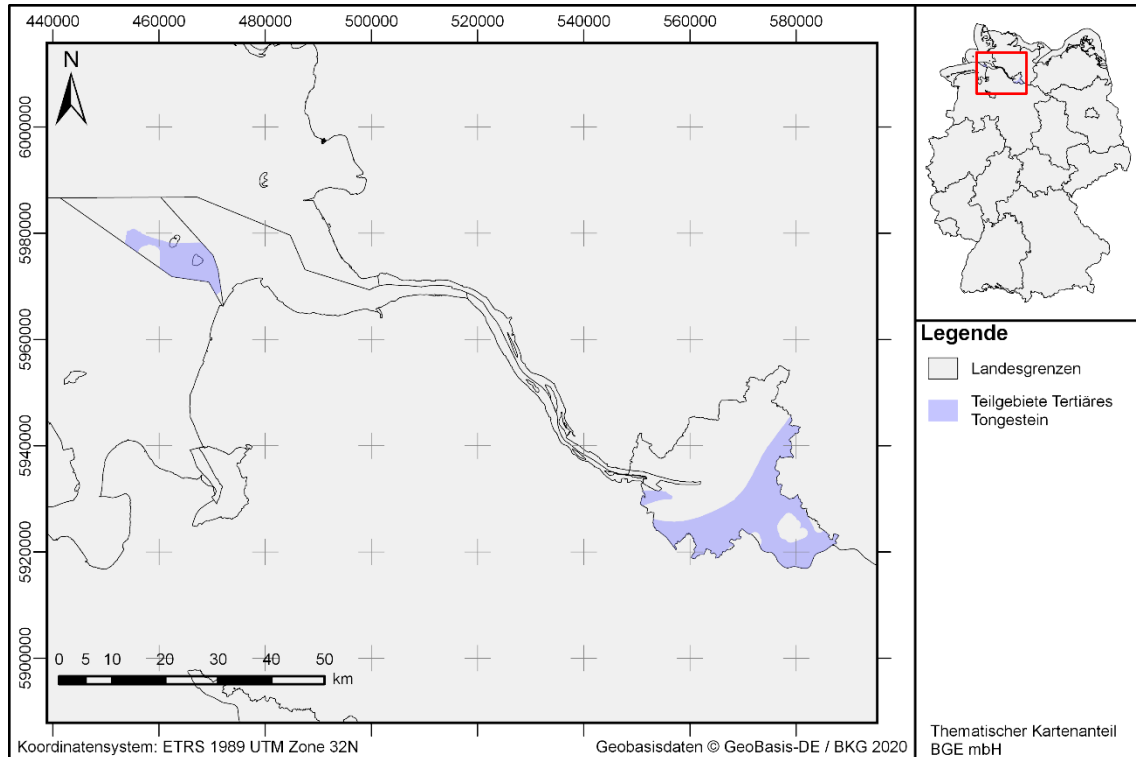


Abbildung 23: Teilgebiete für tertiäres Tongestein in Hamburg

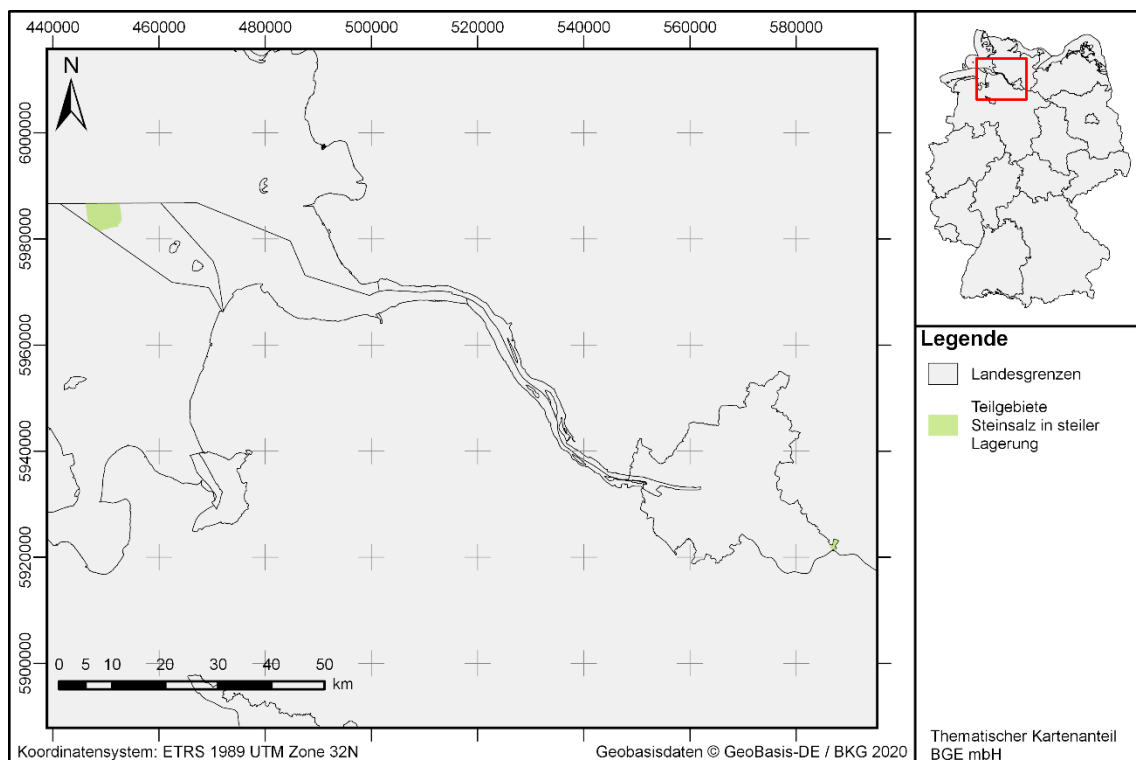


Abbildung 24: Teilgebiete Steinsalz in steiler Lagerung in Hamburg

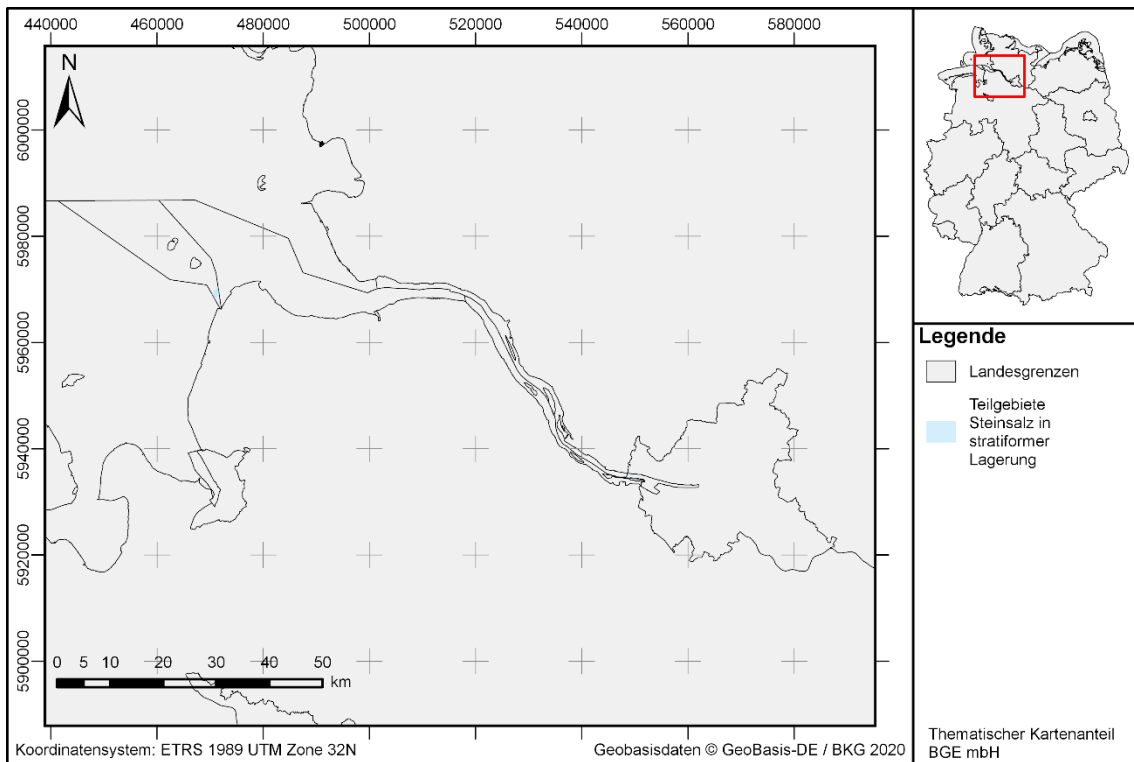
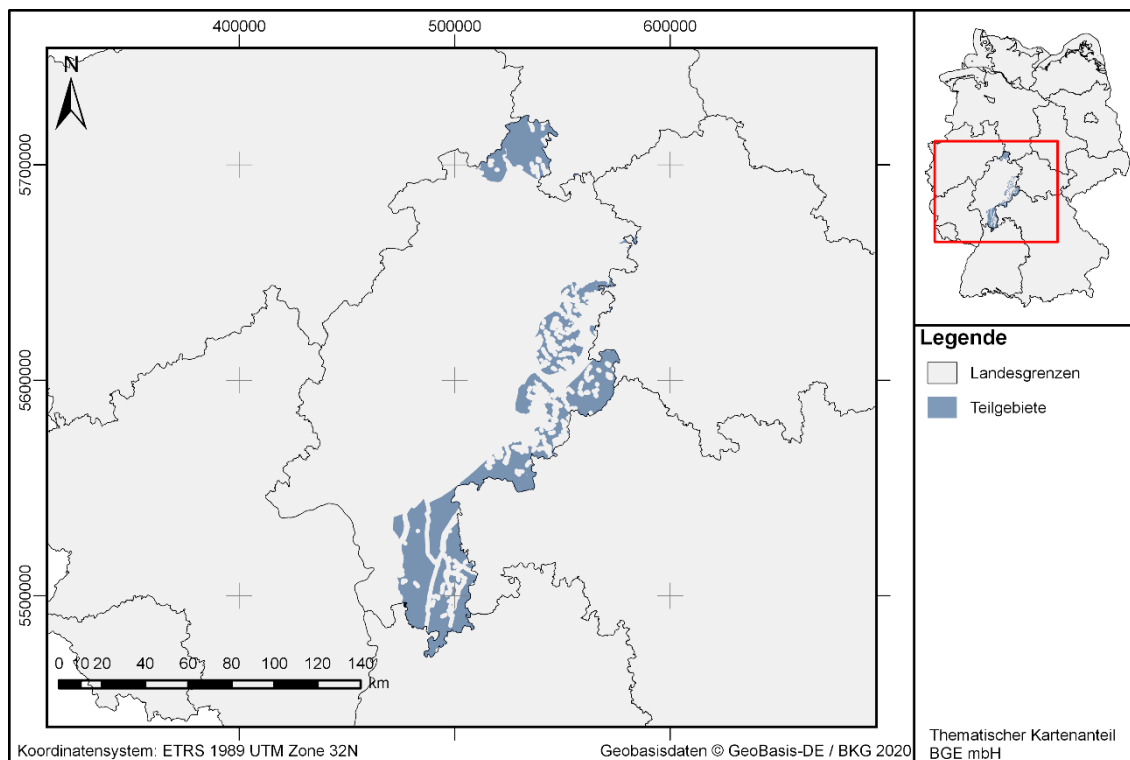


Abbildung 25: Teilgebiete für Steinsalz in stratiformer Lagerung in Hamburg

## 7 Hessen



**Abbildung 26:** *Geografische Lage der Teilgebiete in Hessen. Die Teilgebiete wurden nach stratigraphischen Einheiten ermittelt, daher kommt es in einigen Fällen zur teilweisen Überlagerung mehrerer Teilgebiete in dieser Kartendarstellung.*

### 7.1 Teilgebiete in Hessen

Teilgebiete	5
Wirtsgesteinsvorkommen	Steinsalz, kristallines Wirtsgestein
Fläche der Teilgebiete	3 145 km <sup>2</sup>
Landkreise und kreisfreie Städte mit Teilgebieten	13

### 7.2 Landkreise und Kreisfreie Städte mit Teilgebieten in Hessen<sup>7</sup>

Landkreis Bergstraße	Landkreis Darmstadt-Dieburg	Landkreis Groß-Gerau
Kreisfreie Stadt Darmstadt	Landkreis Fulda	Landkreis Hersfeld-Rotenburg

<sup>7</sup> Die hier aufgelisteten Land-/Stadtkreise liegen vollständig oder teilweise in Teilgebieten bzw. das Teilgebiet berührt eine Landkreisgrenze.

Landkreis Kassel

Landkreis  
Main-Kinzig-Kreis

Landkreis  
Odenwaldkreis

Landkreis Offenbach

Landkreis  
Vogelsbergkreis

Landkreis Waldeck-  
Frankenberg

Landkreis  
Werra-Meißner-Kreis



### 7.3 Karten der Teilgebiete nach Wirtsgestein

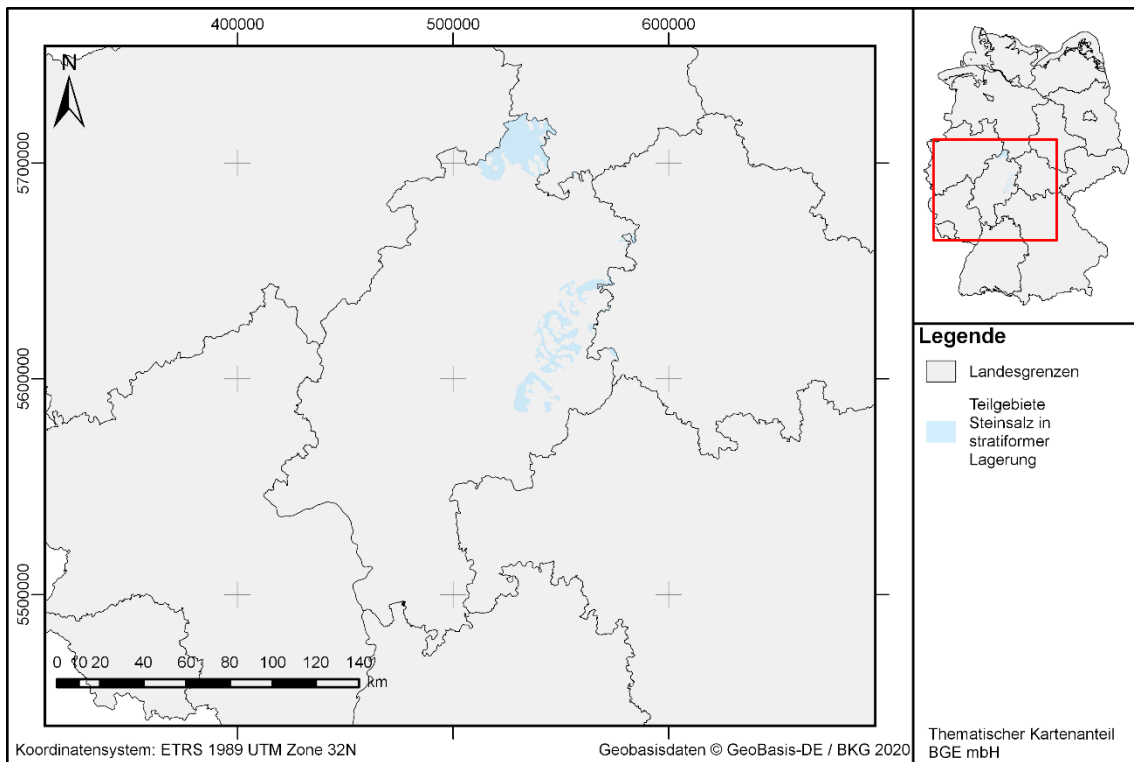


Abbildung 27: Teilgebiete für Steinsalz in stratiformer Lagerung in Hessen

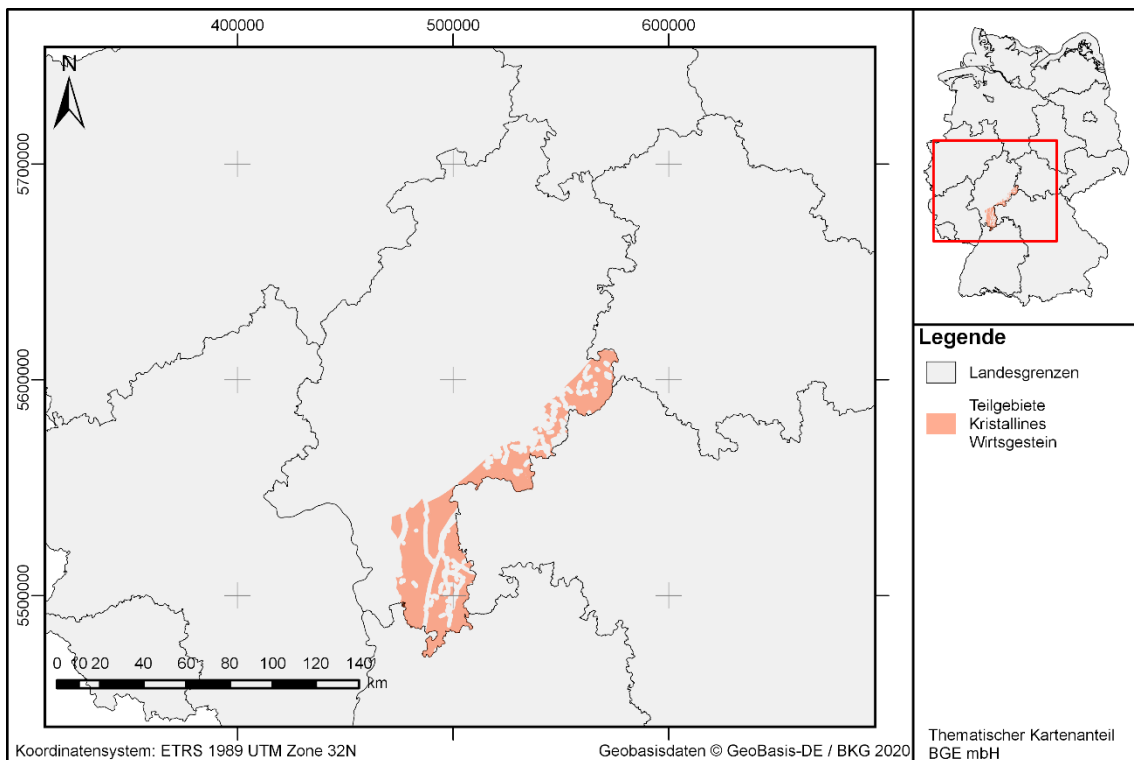
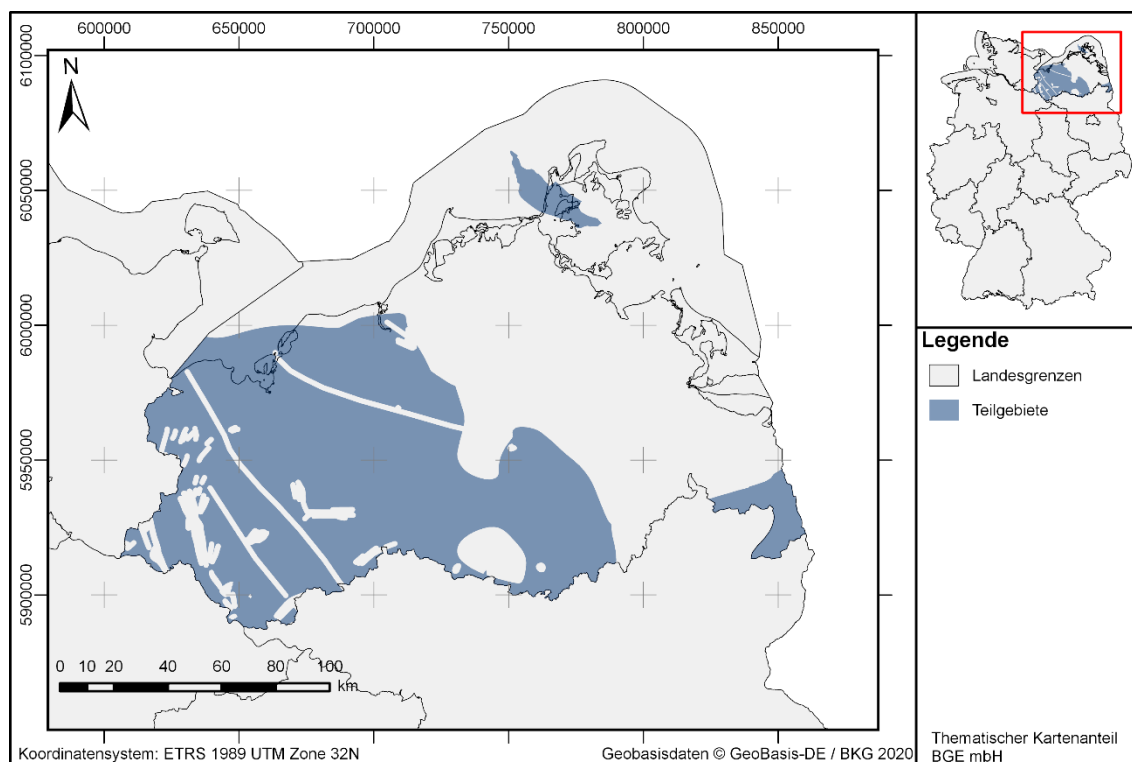


Abbildung 28: Teilgebiete für kristallines Wirtsgestein in Hessen

## 8 Mecklenburg-Vorpommern



**Abbildung 29:** *Geografische Lage der Teilgebiete in Mecklenburg-Vorpommern. Die Teilgebiete wurden nach stratigraphischen Einheiten ermittelt, daher kommt es in einigen Fällen zur teilweisen Überlagerung mehrerer Teilgebiete in dieser Kartendarstellung.*

### 8.1 Teilgebiete in Mecklenburg-Vorpommern

Teilgebiete	6
Wirtsgesteinsvorkommen	Tongestein, Steinsalz
Fläche der Teilgebiete	12 057 km <sup>2</sup>
Landkreise und kreisfreie Städte mit Teilgebieten	8

### 8.2 Landkreise und Kreisfreie Städte mit Teilgebieten in Mecklenburg-Vorpommern<sup>8</sup>

Landkreis Ludwigslust-Parchim	Landkreis Mecklenburgische Seenplatte	Landkreis Nordwestmecklenburg
----------------------------------	---------------------------------------	-------------------------------

<sup>8</sup> Die hier aufgelisteten Land-/Stadtkreise liegen vollständig oder teilweise in Teilgebieten bzw. das Teilgebiet berührt eine Landkreisgrenze.

Kreisfreie Stadt Rostock	Landkreis Vorpommern-Greifswald
Landkreis Rostock	
Kreisfreie Stadt Schwerin	Landkreis Vorpommern-Rügen

### 8.3 Karten der Teilgebiete nach Wirtsgestein

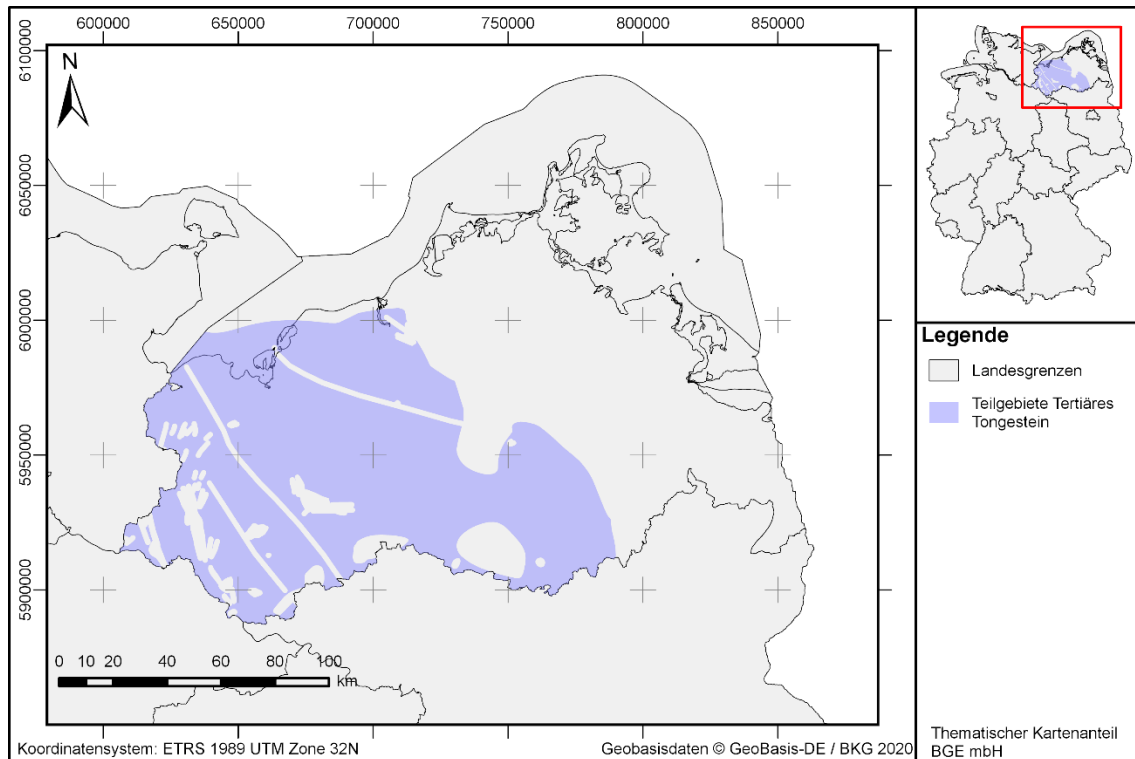


Abbildung 30: Teilgebiete für tertiäres Tongestein in Mecklenburg-Vorpommern

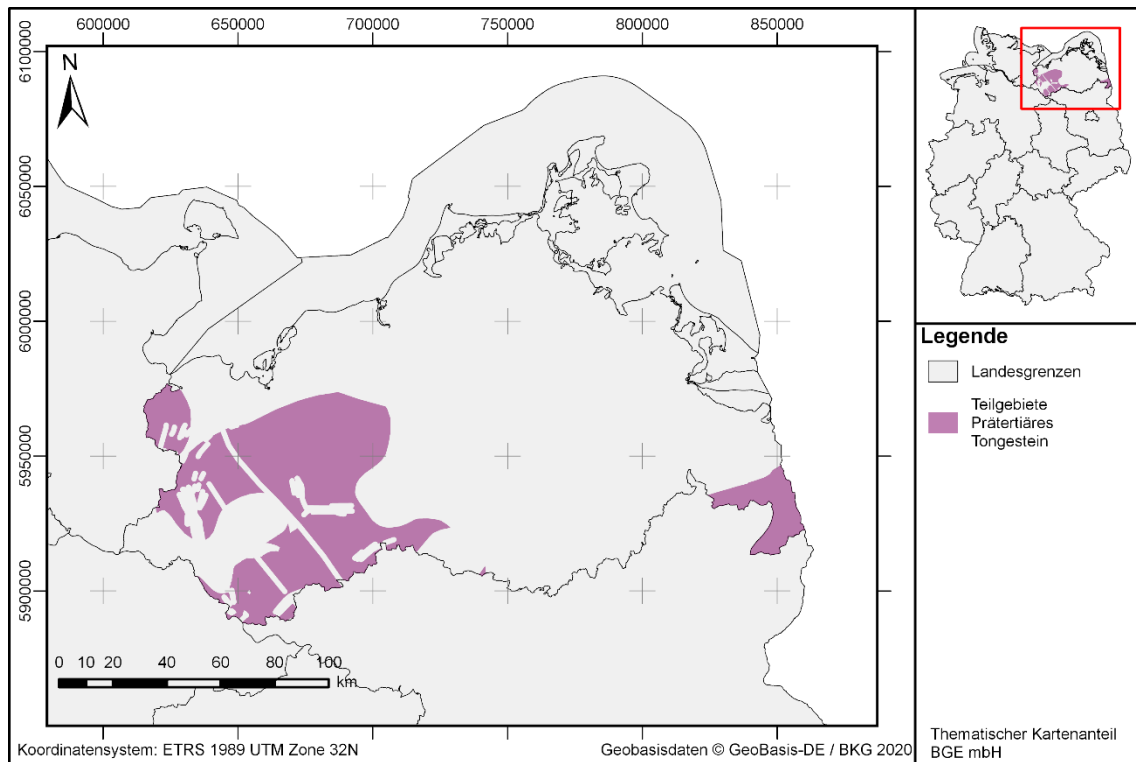


Abbildung 31: Teilgebiete für prätertiäres Tongestein in Mecklenburg-Vorpommern

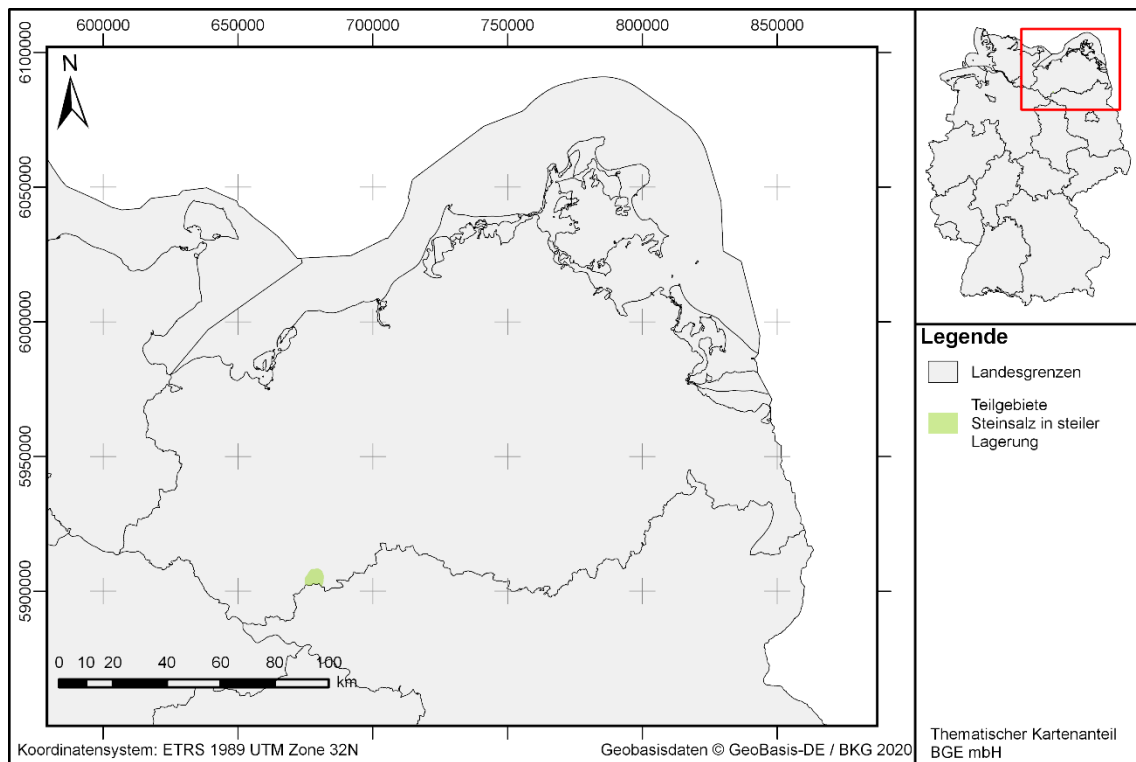
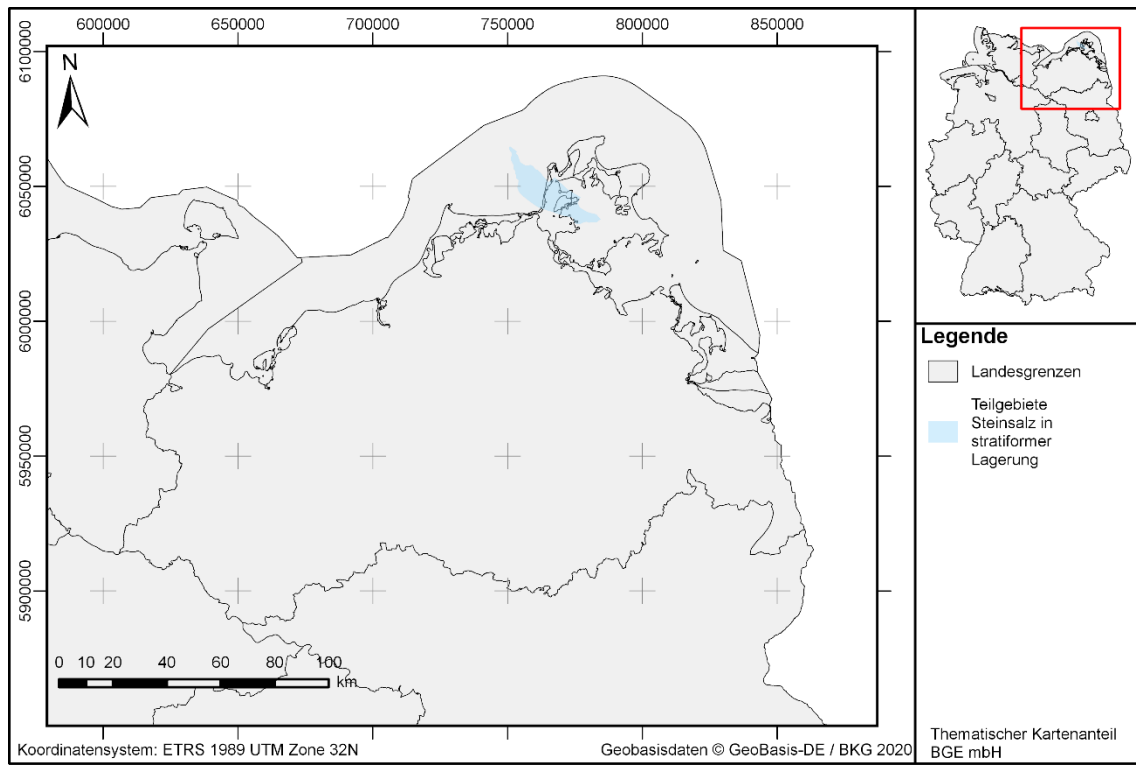
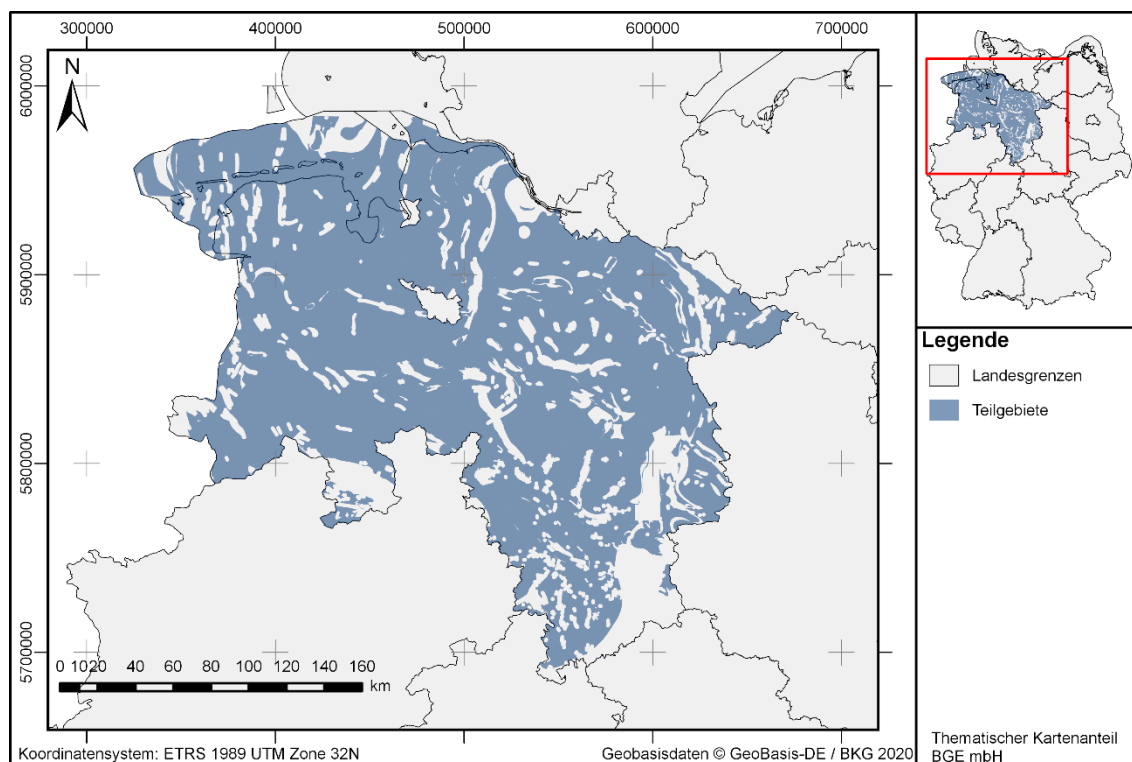


Abbildung 32: Teilgebiete für Steinsalz in steiler Lagerung in Mecklenburg-Vorpommern



**Abbildung 33:** Teilgebiete für Steinsalz in stratiformer Lagerung in Mecklenburg-Vorpommern

## 9 Niedersachsen



**Abbildung 34:** *Geografische Lage der Teilgebiete in Niedersachsen. Die Teilgebiete wurden nach stratigraphischen Einheiten ermittelt, daher kommt es in einigen Fällen zur teilweisen Überlagerung mehrerer Teilgebiete in dieser Kartendarstellung.*

### 9.1 Teilgebiete in Niedersachsen

Teilgebiete	56
Wirtsgesteinsvorkommen	Tongestein, Steinsalz, kristallines Wirtsgestein
Fläche der Teilgebiete	41 507 km <sup>2</sup>
Landkreise und kreisfreie Städte mit Teilgebieten	45

### 9.2 Landkreise und Kreisfreie Städte mit Teilgebieten in Niedersachsen<sup>9</sup>

Landkreis Ammerland	Kreisfreie Stadt Braunschweig	Landkreis Cloppenburg
Landkreis Aurich	Landkreis Celler	Landkreis Cuxhaven

<sup>9</sup> Die hier aufgelisteten Land-/Stadtkreise liegen vollständig oder teilweise in Teilgebieten bzw. das Teilgebiet berührt eine Landkreisgrenze.

Kreisfreie Stadt Delmenhorst	Landkreis Holz Minden	Landkreis Rotenburg (Wümme)
Landkreis Diepholz	Landkreis Leer	Kreisfreie Stadt Salzgitter
Kreisfreie Stadt Emden	Landkreis Lüchow-Dannenberg	Landkreis Schaumburg
Landkreis Emsland	Landkreis Lüneburg	Landkreis Stade
Landkreis Friesland	Landkreis Nienburg (Weser)	Landkreis Uelzen
Landkreis Gifhorn	Landkreis Northeim	Landkreis Vechta
Landkreis Goslar	Landkreis Oldenburg	Landkreis Verden
Landkreis Göttingen	Kreisfreie Stadt Oldenburg (Oldb)	Landkreis Wesermarsch
Landkreis Grafschaft Bentheim	Kreisfreie Stadt Osnabrück	Kreisfreie Stadt Wilhelmshaven
Landkreis Hameln-Pyrmont	Landkreis Osnabrück	Landkreis Wittmund
Landkreis Harburg	Landkreis Osterholz	Landkreis Wolfenbüttel
Landkreis Heidekreis	Landkreis Peine	Kreisfreie Stadt Wolfsburg
Landkreis Helmstedt	Landkreis Region Hannover	
Landkreis Hildesheim		

### 9.3 Karten der Teilgebiete nach Wirtsgestein

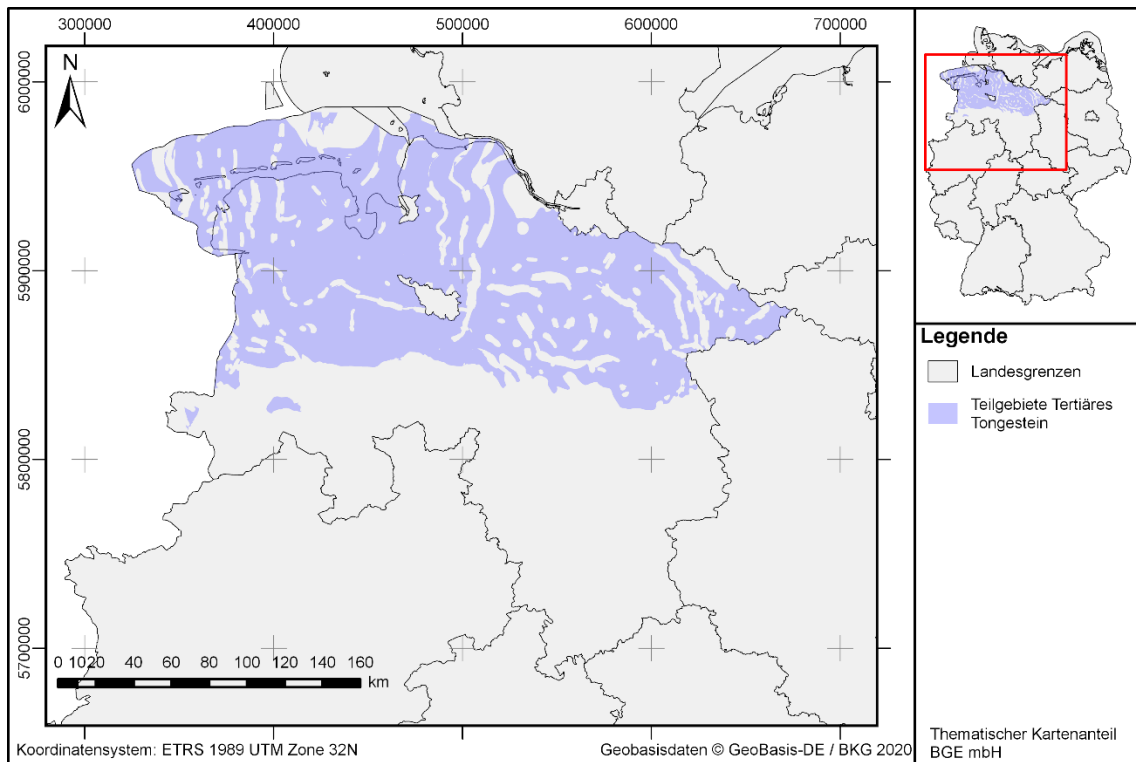


Abbildung 35: Teilgebiete für tertiäres Tongstein in Niedersachsen

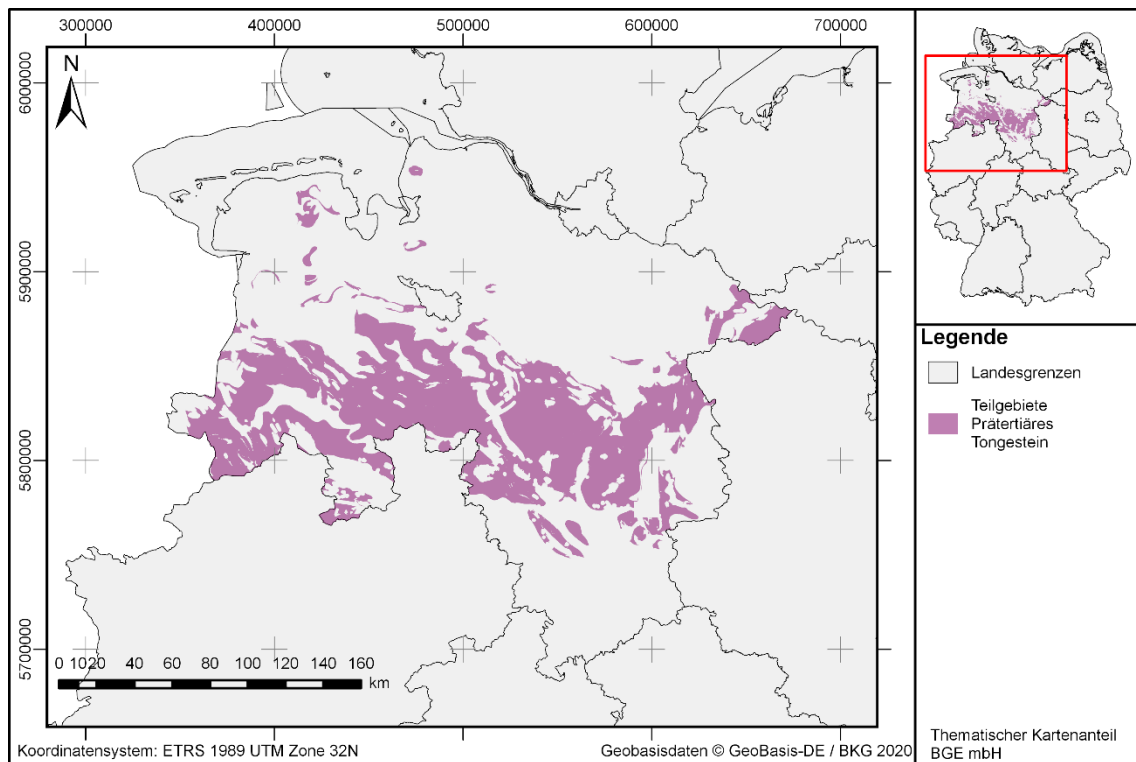


Abbildung 36: Teilgebiete für prätertiäres Tongstein in Niedersachsen



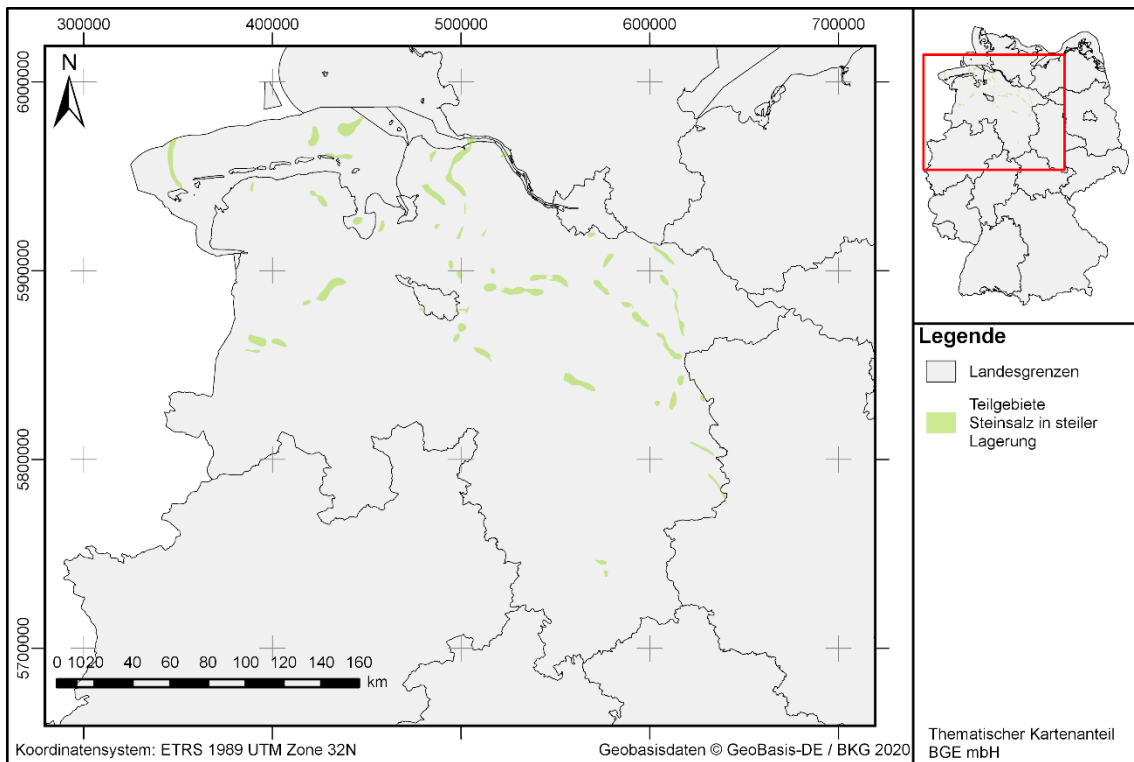


Abbildung 37: Teilgebiete für Steinsalz in steiler Lagerung in Niedersachsen

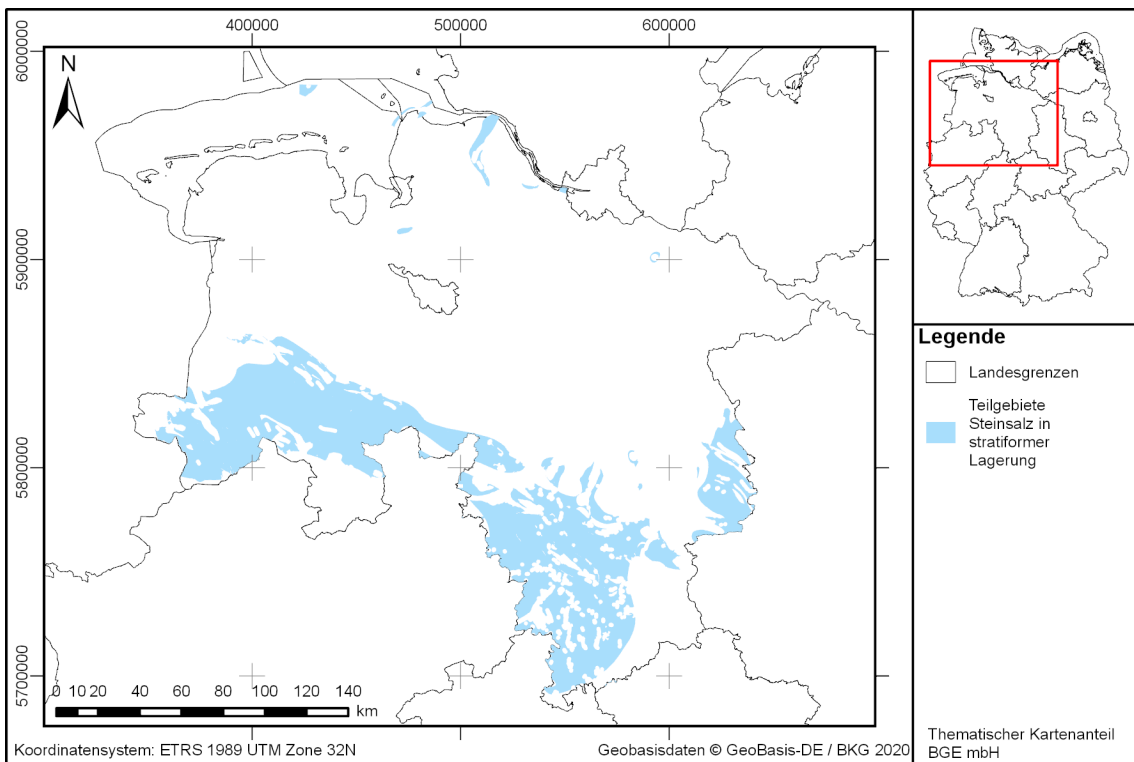


Abbildung 38: Teilgebiete für Steinsalz in stratiformer Lagerung in Niedersachsen

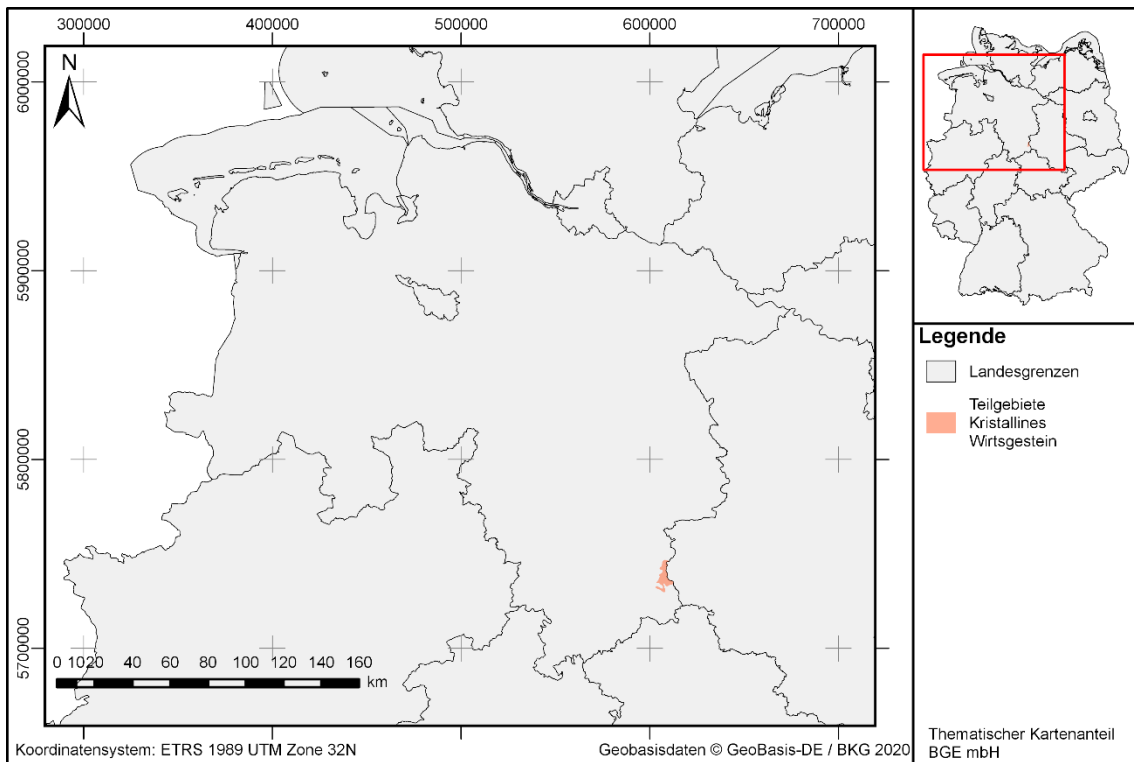
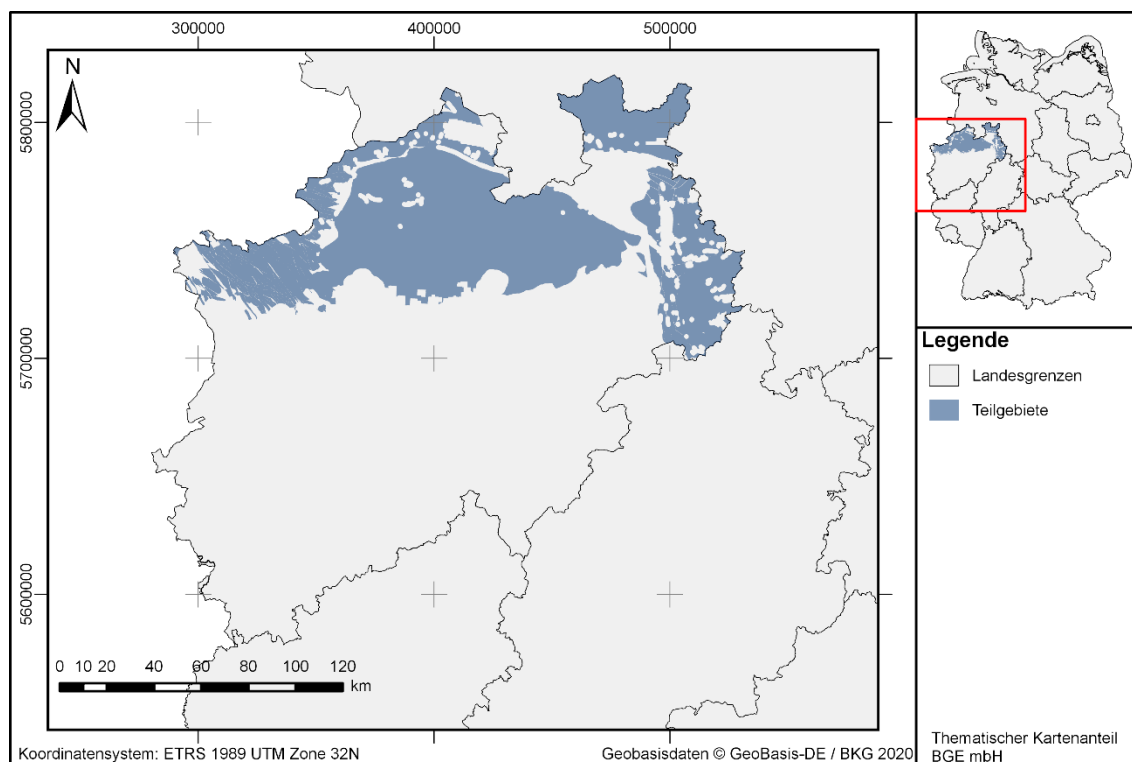


Abbildung 39: Teilgebiete für kristallines Wirtsgestein in Niedersachsen

## 10 Nordrhein-Westfalen



**Abbildung 40:** *Geografische Lage der Teilgebiete in Nordrhein-Westfalen. Die Teilgebiete wurden nach stratigraphischen Einheiten ermittelt, daher kommt es in einigen Fällen zur teilweisen Überlagerung mehrerer Teilgebiete in dieser Kartendarstellung.*

### 10.1 Teilgebiete in Nordrhein-Westfalen

Teilgebiete	8
Wirtsgesteinsvorkommen	Tongestein, Steinsalz
Fläche der Teilgebiete	10 140 km <sup>2</sup>
Kreise und kreisfreie Städte mit Teilgebieten	19

### 10.2 Kreise und Kreisfreie Städte mit Teilgebieten in Nordrhein-Westfalen<sup>10</sup>

Kreisfreie Stadt Bielefeld	Kreisfreie Stadt Bottrop	Kreisfreie Stadt Hamm
Kreis Borken	Kreis Coesfeld	Kreis Herford
	Kreis Gütersloh	Kreis Höxter

<sup>10</sup> Die hier aufgelisteten Land-/Stadtkreise liegen vollständig oder teilweise in Teilgebieten bzw. das Teilgebiet berührt eine Landkreisgrenze.

Kreis Kleve

Kreis Paderborn

Kreis Unna

Kreis Lippe

Kreis Recklinghausen

Kreis Warendorf

Kreis Minden-Lübbecke

Kreis Soest

Kreis Wesel

Kreisfreie Stadt Münster

Kreis Steinfurt

### 10.3 Karten der Teilgebiete nach Wirtsgestein

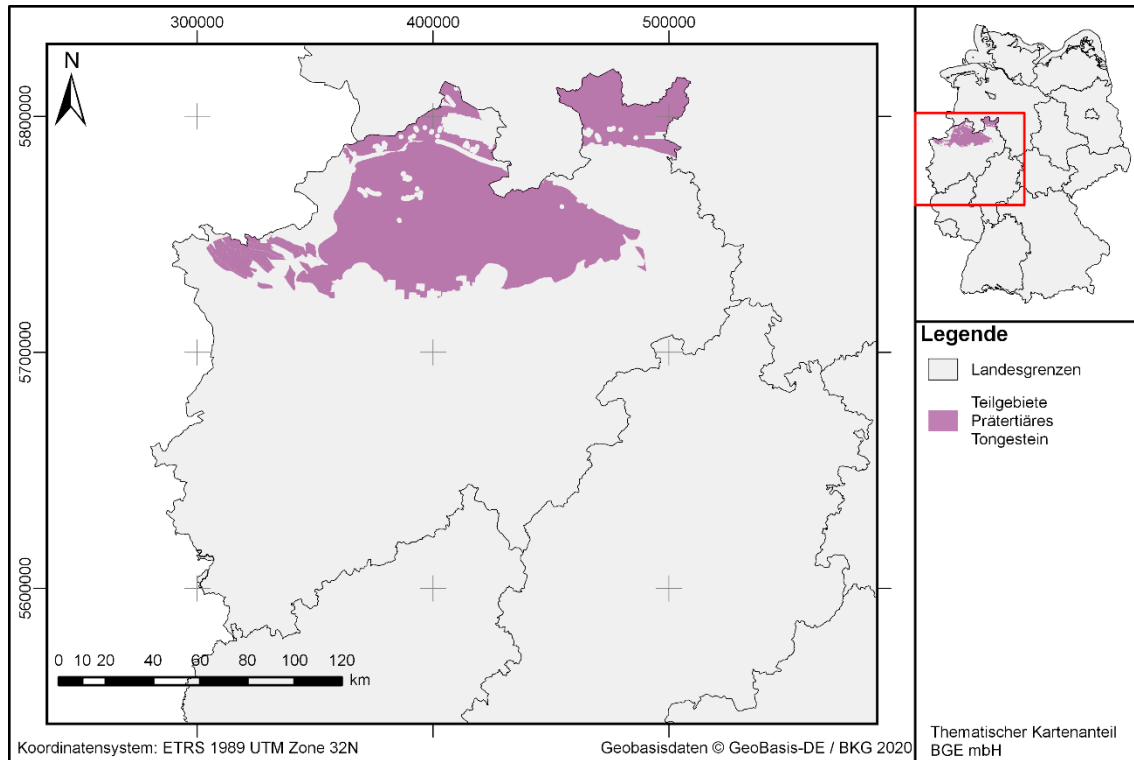
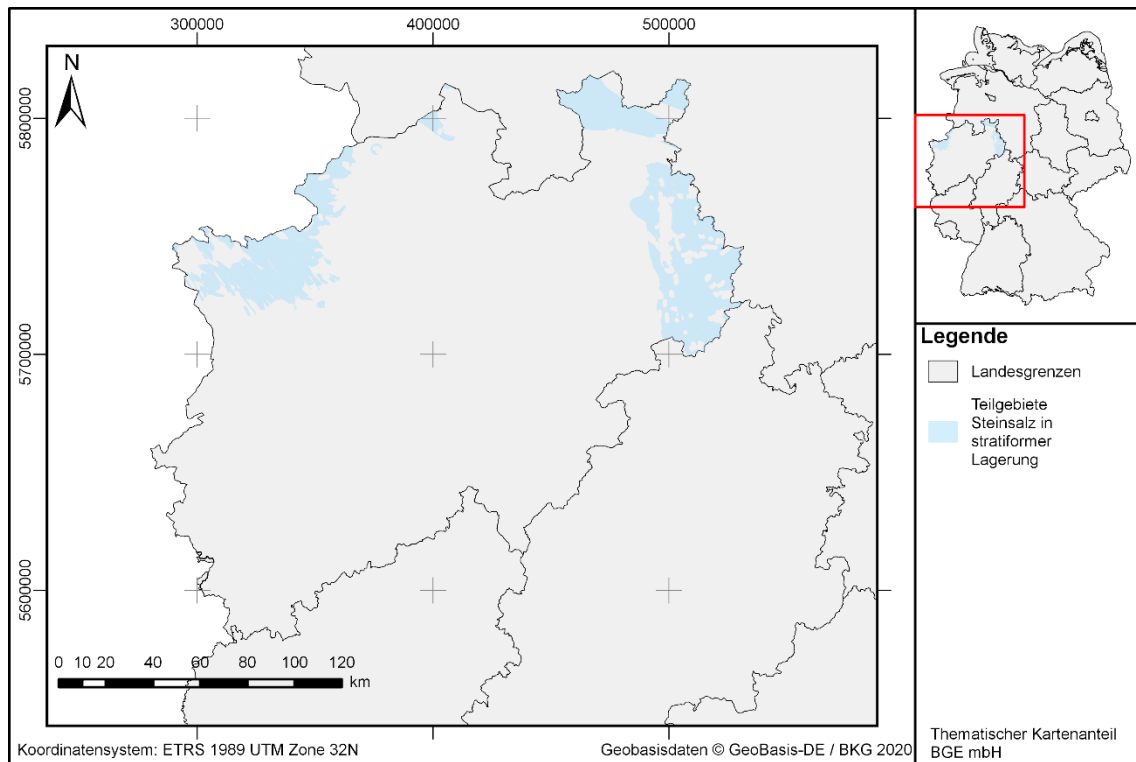
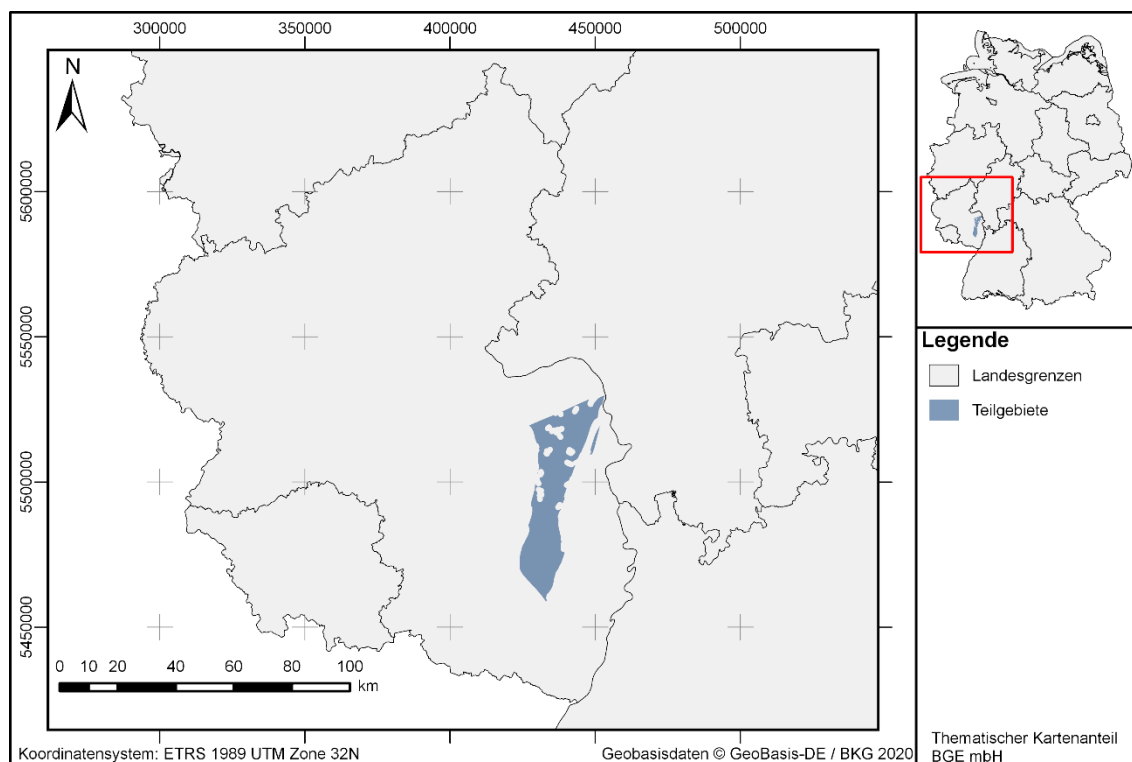


Abbildung 41: Teilgebiete für prätertiäres Tongstein in Nordrhein-Westfalen



**Abbildung 42:** Teilgebiete für Steinsalz in stratiformer Lagerung in Nordrhein-Westfalen

## 11 Rheinland-Pfalz



**Abbildung 43:** *Geografische Lage der Teilgebiete in Rheinland-Pfalz. Die Teilgebiete wurden nach stratigraphischen Einheiten ermittelt, daher kommt es in einigen Fällen zur teilweisen Überlagerung mehrerer Teilgebiete in dieser Kartendarstellung.*

### 11.1 Teilgebiete in Rheinland-Pfalz

Teilgebiete	1
Wirtsgesteinsvorkommen	Kristallines Wirtsgestein
Fläche der Teilgebiete	757 km <sup>2</sup>
Landkreise und kreisfreie Städte mit Teilgebieten	8

### 11.2 Kreise und Kreisfreie Städte mit Teilgebieten in Rheinland-Pfalz<sup>11</sup>

Landkreis Alzey-Worms	Landkreis Donnersbergkreis	Landkreis Kaiserslautern
Landkreis Bad Dürkheim		Kreisfreie Stadt Mainz

<sup>11</sup> Die hier aufgelisteten Land-/Stadtkreise liegen vollständig oder teilweise in Teilgebieten bzw. das Teilgebiet berührt eine Landkreisgrenze.

Landkreis Mainz-Bingen

Kreisfreie Stadt Neu-  
stadt an der Weinstraße

Landkreis Südliche  
Weinstraße

### 11.3 Karten der Teilgebiete nach Wirtsgestein

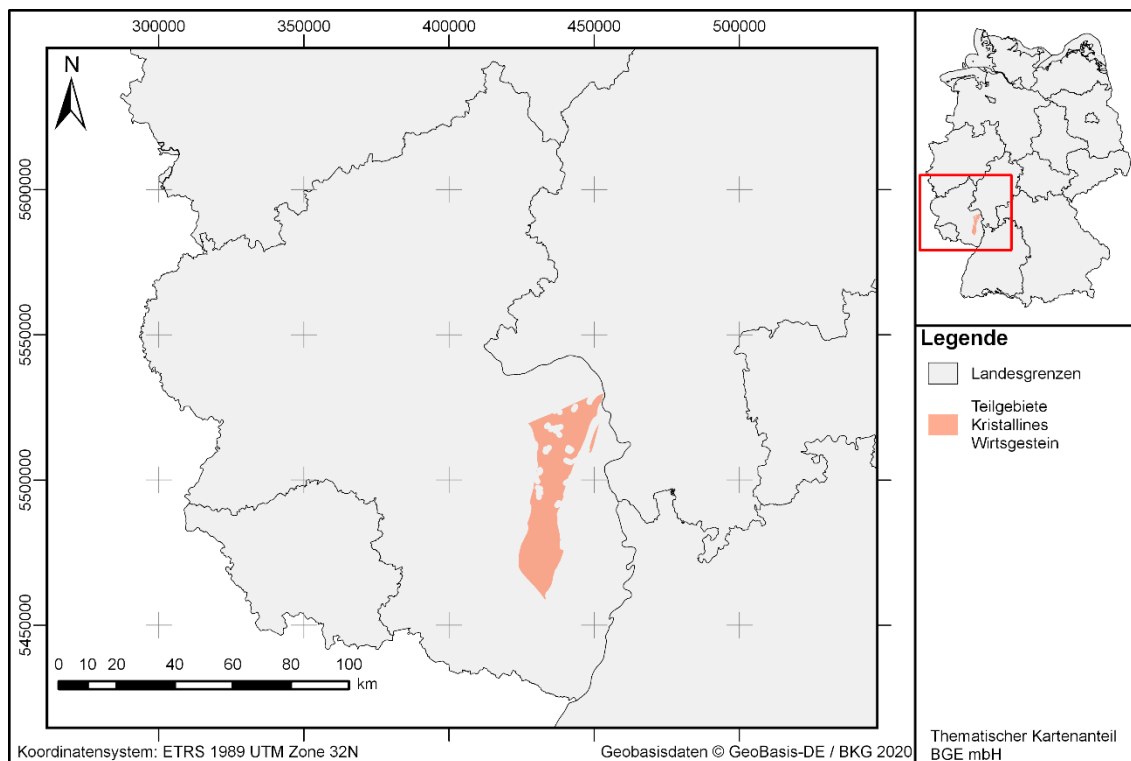
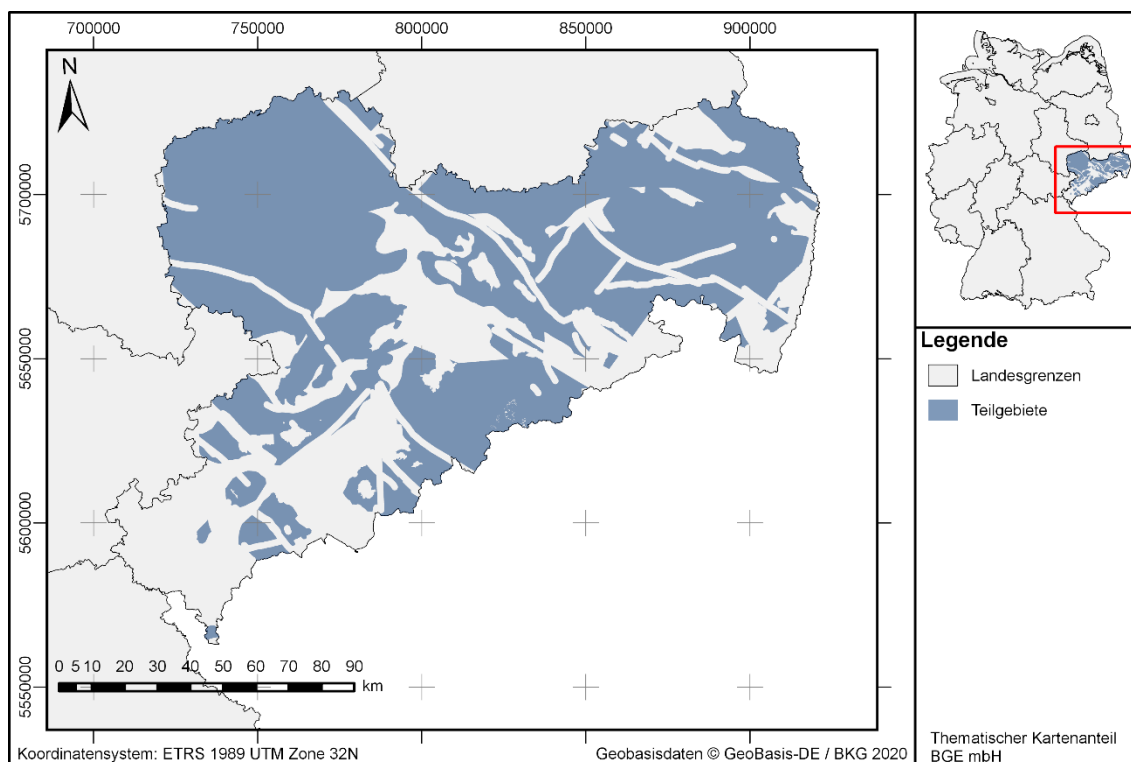


Abbildung 44: Teilgebiete für kristallines Wirtsgestein in Rheinland-Pfalz

## 12 Sachsen



**Abbildung 45:** *Geografische Lage der Teilgebiete in Sachsen. Die Teilgebiete wurden nach stratigraphischen Einheiten ermittelt, daher kommt es in einigen Fällen zur teilweisen Überlagerung mehrerer Teilgebiete in dieser Kartendarstellung.*

### 12.1 Teilgebiete in Sachsen

Teilgebiete	3
Wirtsgesteinsvorkommen	Tongestein, kristallines Wirtsgestein
Fläche der Teilgebiete	11 529 km <sup>2</sup>
Landkreise und kreisfreie Städte mit Teilgebieten	13

### 12.2 Kreise und Kreisfreie Städte mit Teilgebieten in Sachsen<sup>12</sup>

Landkreis Bautzen	Kreisfreie Stadt Dresden	Landkreis Erzgebirgskreis
Kreisfreie Stadt Chemnitz		Landkreis Görlitz

<sup>12</sup> Die hier aufgelisteten Land-/Stadtkreise liegen vollständig oder teilweise in Teilgebieten bzw. das Teilgebiet berührt eine Landkreisgrenze.



Kreisfreie Stadt Leipzig

Landkreis Mittelsachsen

Landkreis Vogtlandkreis

Landkreis Leipzig

Landkreis Nordsachsen

Landkreis Zwickau

Landkreis Meißen

Landkreis Sächsische  
Schweiz-Osterzgebirge

### 12.3 Karten der Teilgebiete nach Wirtsgestein

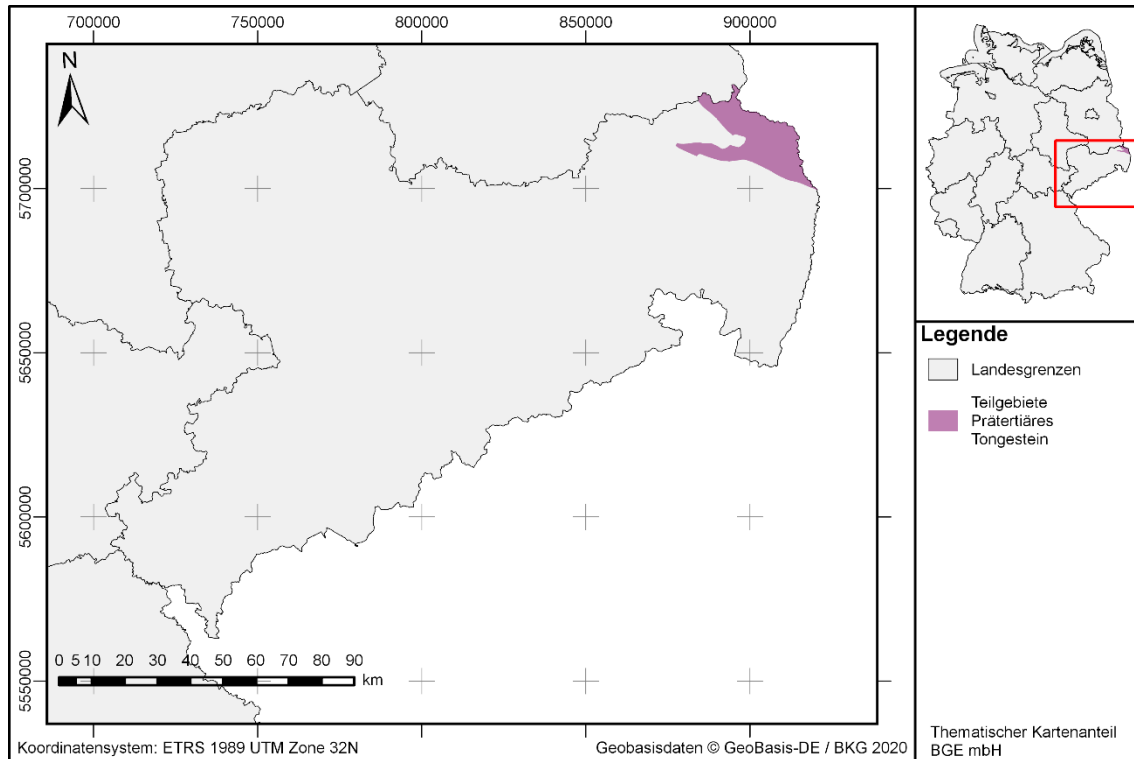


Abbildung 46: Teilgebiete für prätertiäres Tongestein in Sachsen

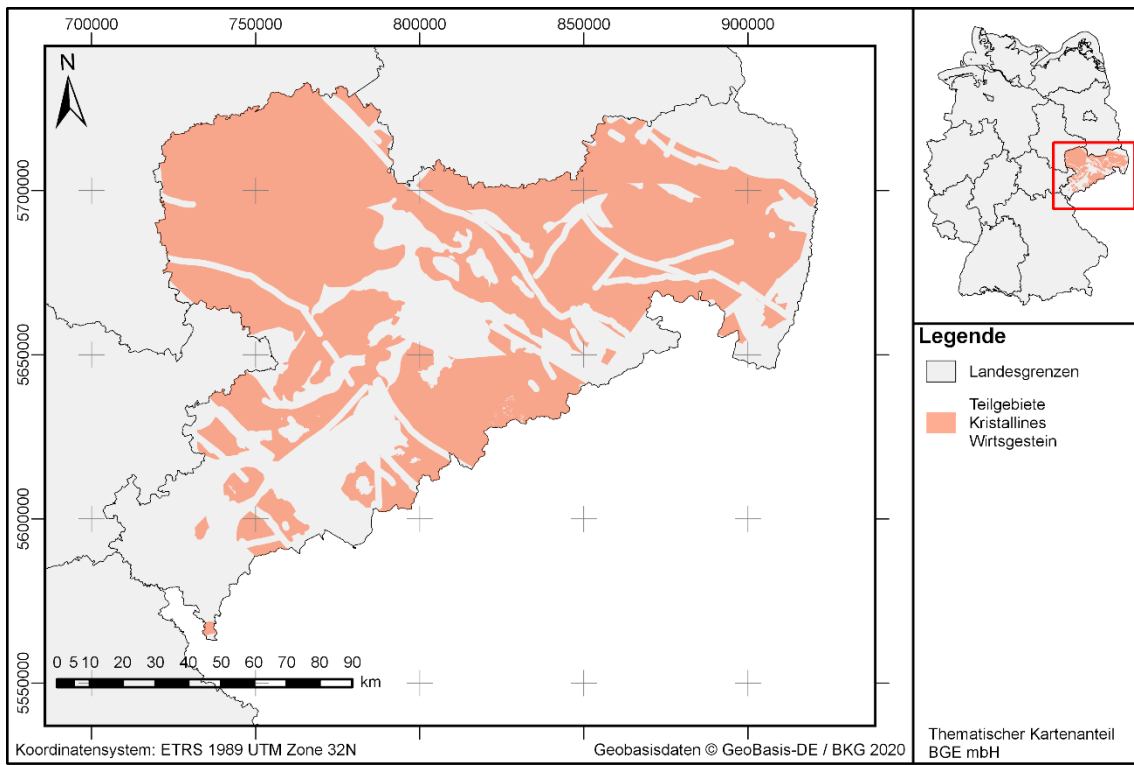
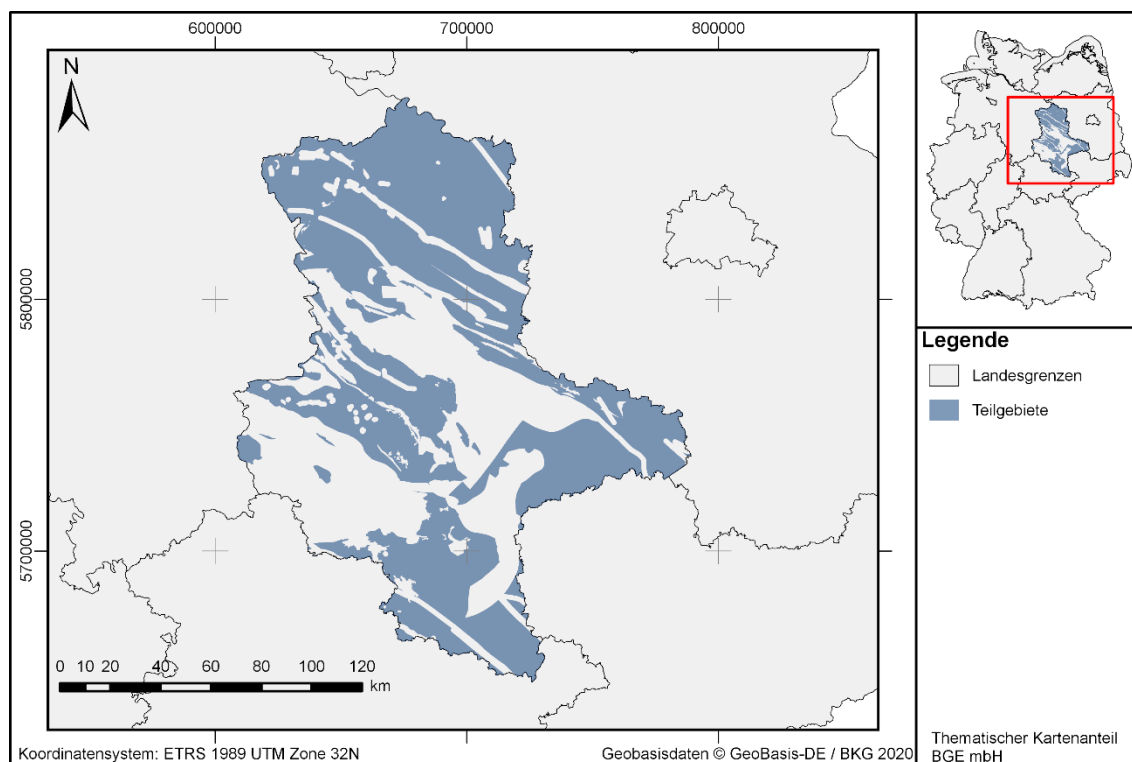


Abbildung 47: Teilgebiete für kristallines Wirtsgestein in Sachsen

## 13 Sachsen-Anhalt



**Abbildung 48:** *Geografische Lage der Teilgebiete in Sachsen-Anhalt. Die Teilgebiete wurden nach stratigraphischen Einheiten ermittelt, daher kommt es in einigen Fällen zur teilweisen Überlagerung mehrerer Teilgebiete in dieser Kartendarstellung.*

### 13.1 Teilgebiete in Sachsen-Anhalt

Teilgebiete	23
Wirtsgesteinsvorkommen	Tongestein, Steinsalz, kristallines Wirtsgestein
Fläche der Teilgebiete	12 263 km <sup>2</sup>
Landkreise und kreisfreie Städte mit Teilgebieten	14

### 13.2 Kreise und kreisfreie Städte mit Teilgebieten in Sachsen-Anhalt<sup>13</sup>

Landkreis Altmarkkreis Salzwedel	Landkreis Anhalt-Bitterfeld	Landkreis Burgenlandkreis
	Landkreis Börde	

<sup>13</sup> Die hier aufgelisteten Land-/Stadtkreise liegen vollständig oder teilweise in Teilgebieten bzw. das Teilgebiet berührt eine Landkreisgrenze.

Kreisfreie Stadt  
Dessau-Roßlau

Kreisfreie Stadt  
Halle (Saale)

Landkreis Harz

Landkreis  
Jerichower Land

Kreisfreie Stadt  
Magdeburg

Landkreis  
Mansfeld-Südharz

Landkreis Saalekreis

Landkreis Salzlandkreis

Landkreis Stendal

Landkreis Wittenberg

### 13.3 Karten der Teilgebiete nach Wirtsgestein

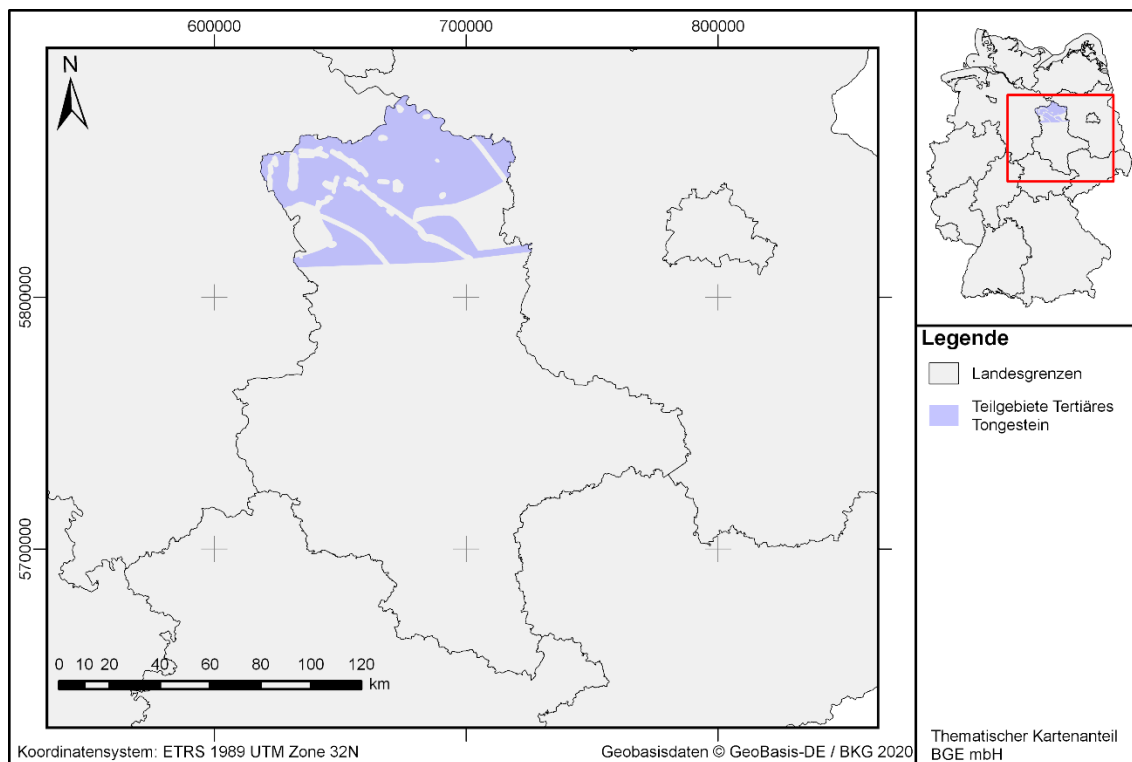


Abbildung 49: Teilgebiete für tertiäres Tongstein in Sachsen-Anhalt

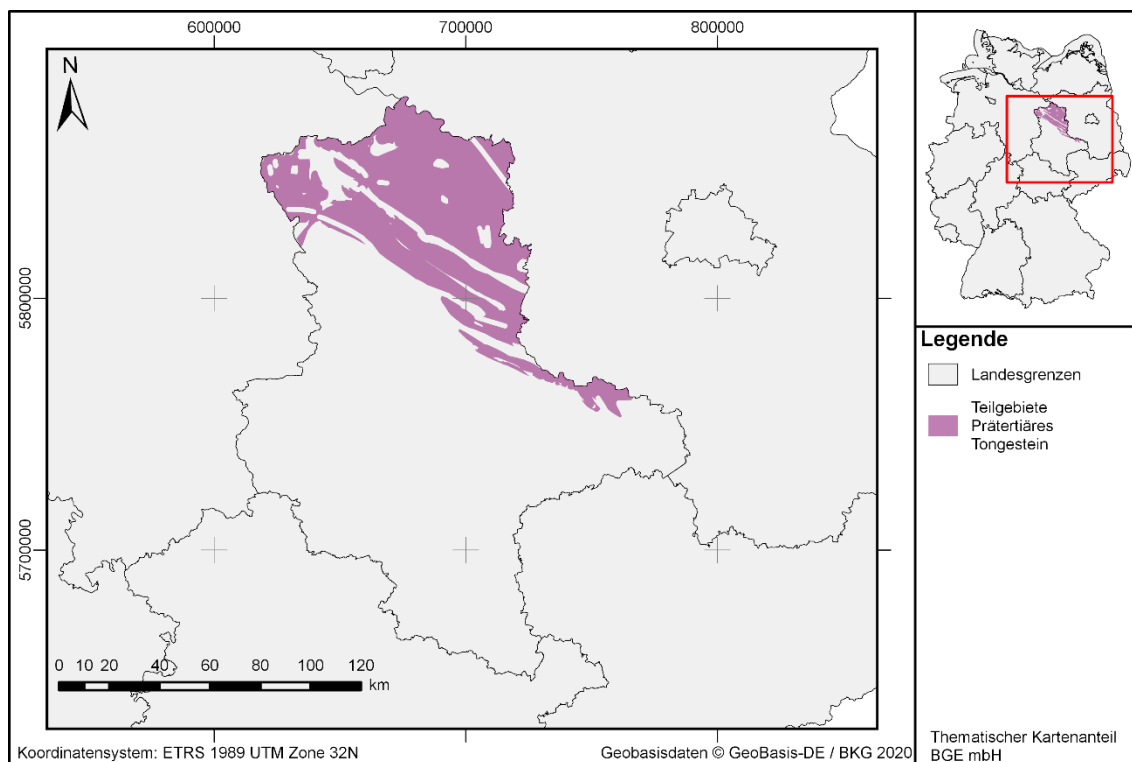


Abbildung 50: Teilgebiete für prätertiäres Tongstein in Sachsen-Anhalt

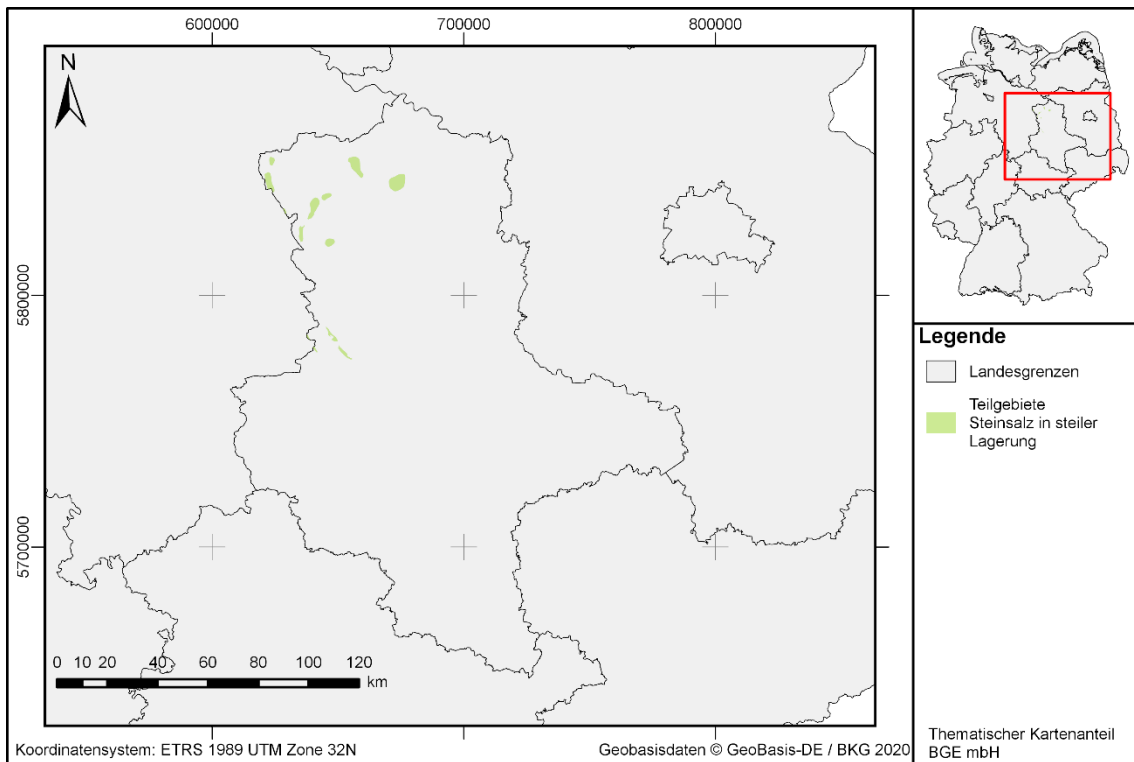


Abbildung 51: Teilgebiete für Steinsalz in steiler Lagerung in Sachsen-Anhalt

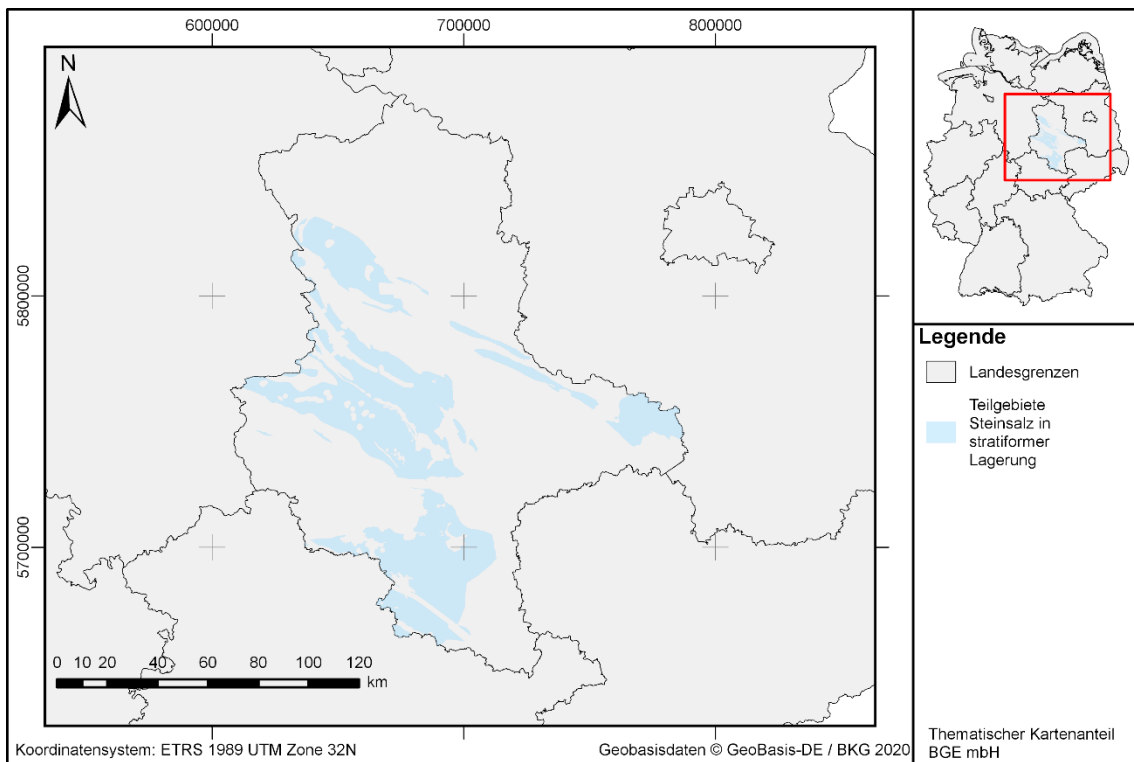


Abbildung 52: Teilgebiete für Steinsalz in stratiformer Lagerung in Sachsen-Anhalt

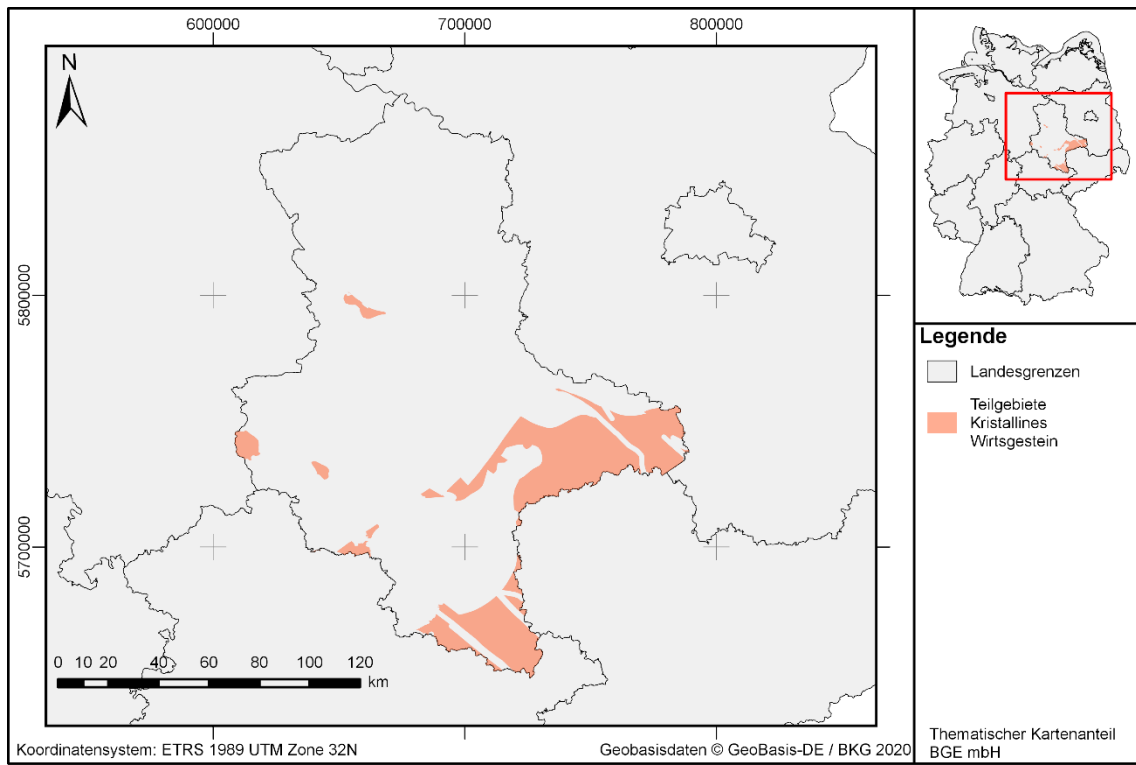
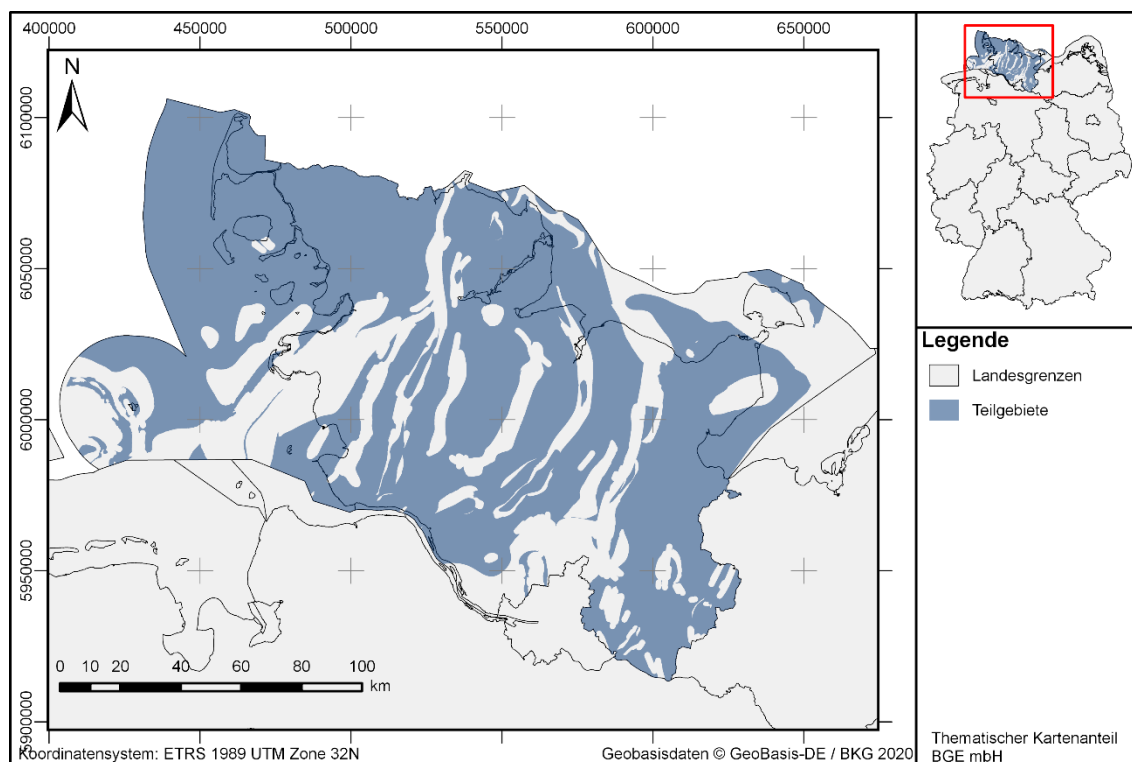


Abbildung 53: Teilgebiete für kristallines Wirtsgestein in Sachsen-Anhalt

## 14 Schleswig-Holstein



**Abbildung 54:** *Geografische Lage der Teilgebiete in Schleswig-Holstein. Die Teilgebiete wurden nach stratigraphischen Einheiten ermittelt, daher kommt es in einigen Fällen zur teilweisen Überlagerung mehrerer Teilgebiete in dieser Kartendarstellung.*

### 14.1 Teilgebiete in Schleswig-Holstein

Teilgebiete	15
Wirtsgesteinsvorkommen	Tongestein, Steinsalz
Fläche der Teilgebiete	17 670 km <sup>2</sup>
Kreise und kreisfreie Städte mit Teilgebieten	15

### 14.2 Kreise und Kreisfreie Städte mit Teilgebieten in Schleswig-Holstein<sup>14</sup>

Kreis Dithmarschen	Kreisfreie Stadt Flensburg	Kreis Herzogtum Lauenburg
--------------------	----------------------------	---------------------------

<sup>14</sup> Die hier aufgelisteten Land-/Stadtkreise liegen vollständig oder teilweise in Teilgebieten bzw. das Teilgebiet berührt eine Landkreisgrenze.



Kreisfreie Stadt Kiel

Kreisfreie Stadt Lübeck

Kreisfreie Stadt  
Neumünster

Kreis Nordfriesland

Kreis Ostholstein

Kreis Pinneberg

Kreis Plön

Kreis Rendsburg-  
Eckernförde

Kreis  
Schleswig-Flensburg

Kreis Segeberg

Kreis Steinburg

Kreis Stormarn

### 14.3 Karten der Teilgebiete nach Wirtsgestein

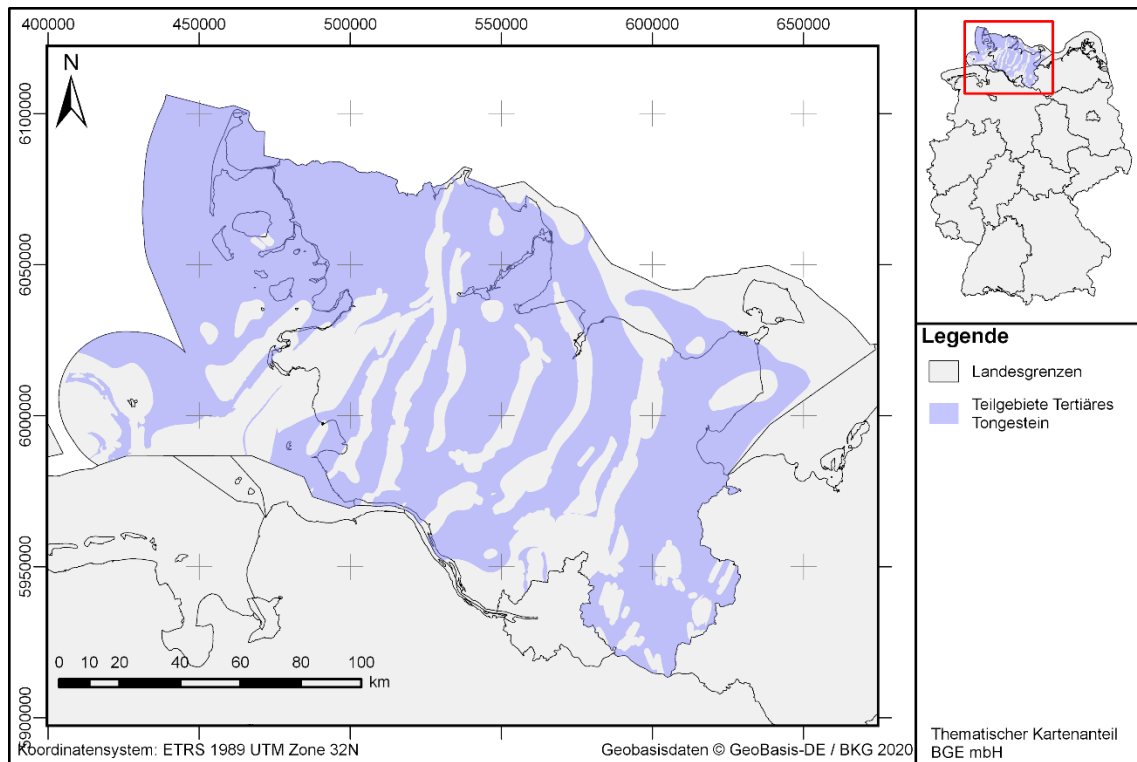


Abbildung 55: Teilgebiete für tertiäres Tongestein in Schleswig-Holstein

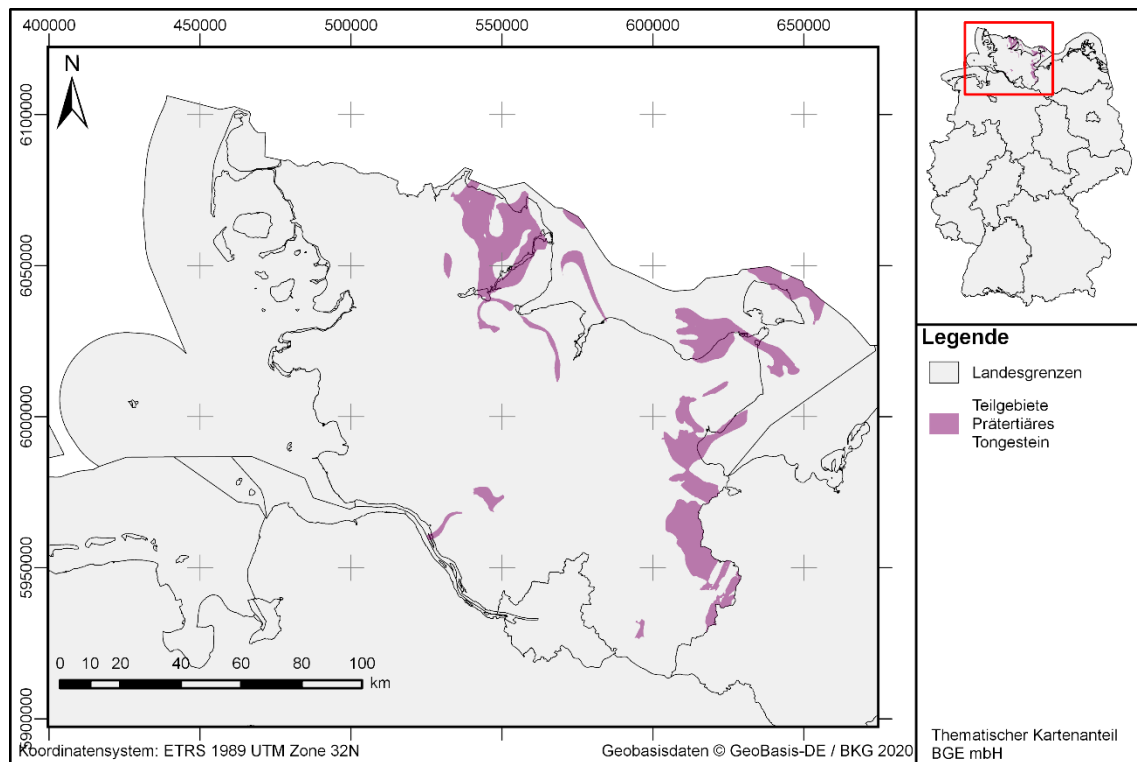


Abbildung 56: Teilgebiete für Prätertiäres Tongestein in Schleswig-Holstein

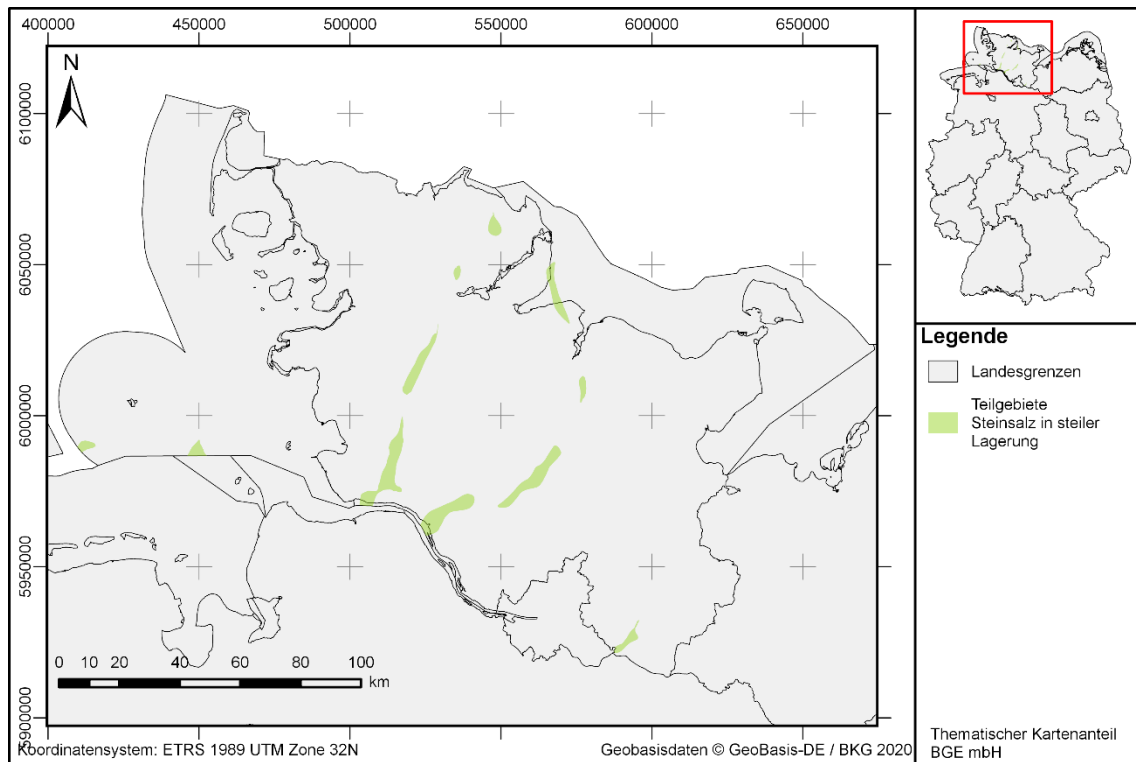


Abbildung 57: Teilgebiete für Steinsalz in steiler Lagerung in Schleswig-Holstein

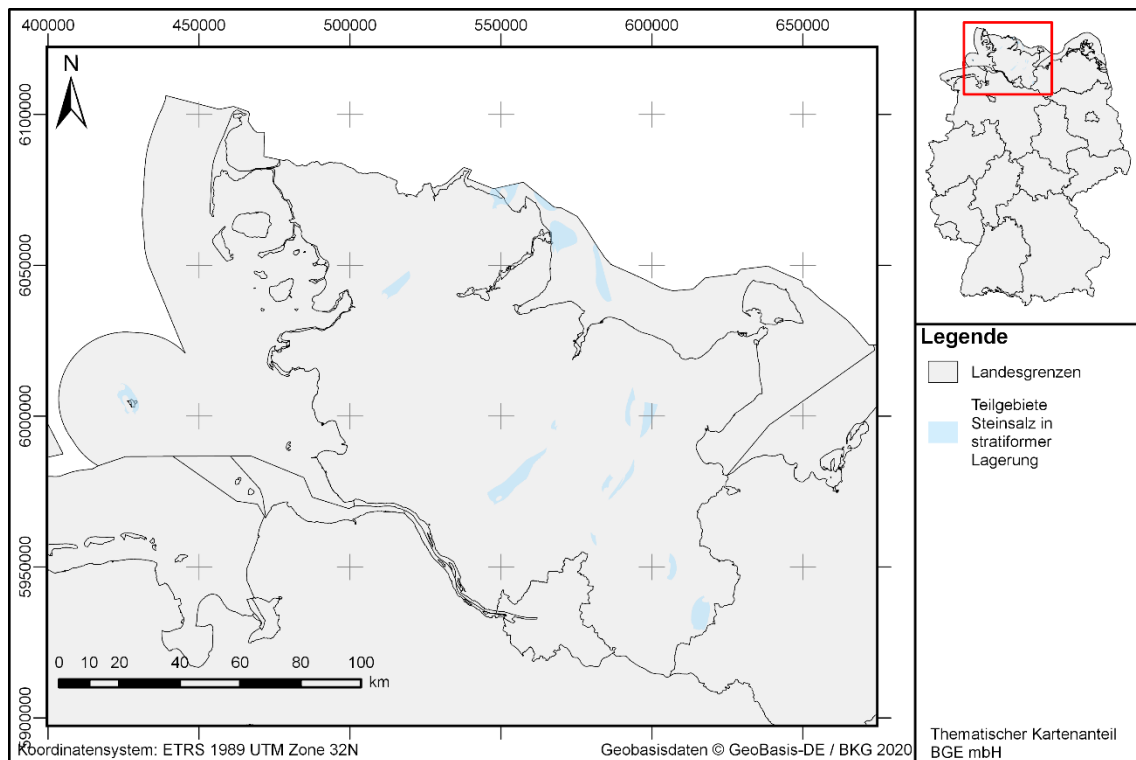
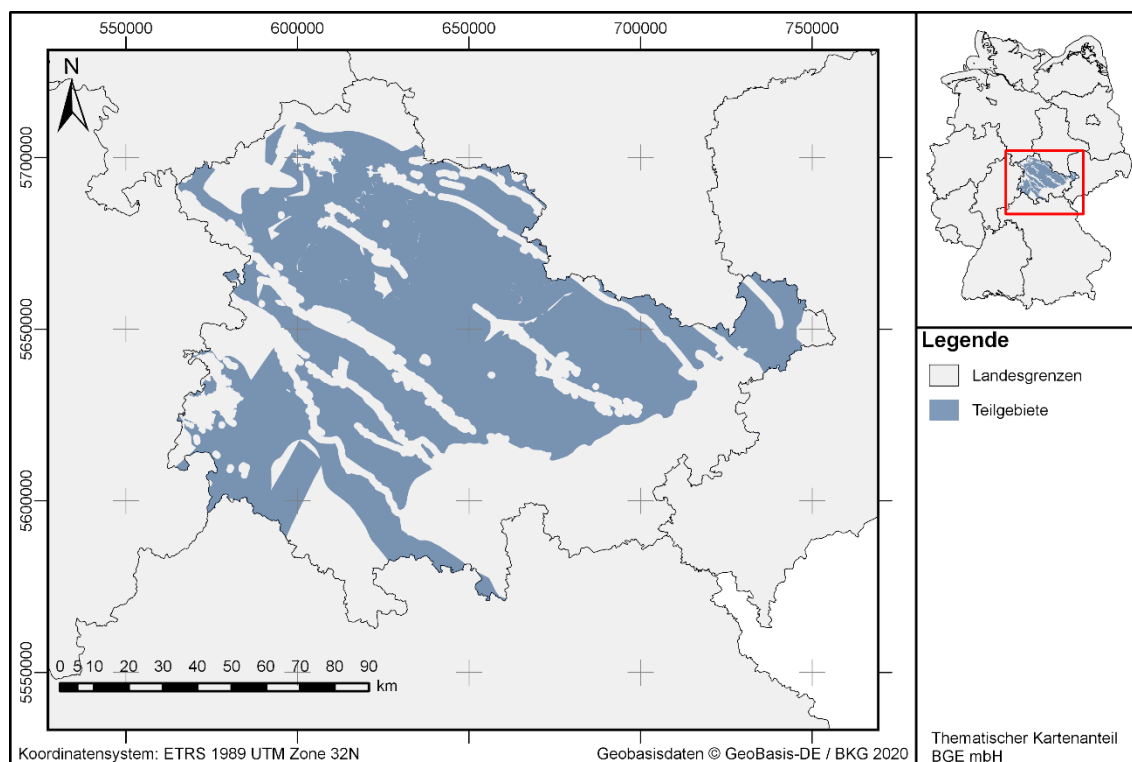


Abbildung 58: Teilgebiete für Steinsalz in stratiformer Lagerung in Schleswig-Holstein

## 15 Thüringen



**Abbildung 59:** *Geografische Lage der Teilgebiete in Thüringen. Die Teilgebiete wurden nach stratigraphischen Einheiten ermittelt, daher kommt es in einigen Fällen zur teilweisen Überlagerung mehrerer Teilgebiete in dieser Kartendarstellung.*

### 15.1 Teilgebiete in Thüringen

Teilgebiete	4
Wirtsgesteinsvorkommen	Steinsalz, kristallines Wirtsgestein
Fläche der Teilgebiete	9 105 km <sup>2</sup>
Landkreise und kreisfreie Städte mit Teilgebieten	23

### 15.2 Kreise und Kreisfreie Städte mit Teilgebieten in Thüringen<sup>15</sup>

Landkreis Altenburger Land	Landkreis Eichsfeld	Kreisfreie Stadt Eisenach
----------------------------	---------------------	---------------------------

<sup>15</sup> Die hier aufgelisteten Land-/Stadtkreise liegen vollständig oder teilweise in Teilgebieten bzw. das Teilgebiet berührt eine Landkreisgrenze.

Kreisfreie Stadt Erfurt	Landkreis Nordhausen	Kreisfreie Stadt Suhl
Kreisfreie Stadt Gera	Landkreis Saale-Holzland-Kreis	Landkreis Unstrut-Hainich-Kreis
Landkreis Gotha	Landkreis Saale-Orla-Kreis	Landkreis Wartburgkreis
Landkreis Greiz	Landkreis Saalfeld-Rudolstadt	Kreisfreie Stadt Weimar
Landkreis Hildburghausen	Landkreis Schmalkalden-Meiningen	Landkreis Weimarer Land
Landkreis Ilm-Kreis	Landkreis Sömmerda	
Kreisfreie Stadt Jena	Landkreis Sonneberg	
Landkreis Kyffhäuserkreis		

### 15.3 Karten der Teilgebiete nach Wirtsgestein

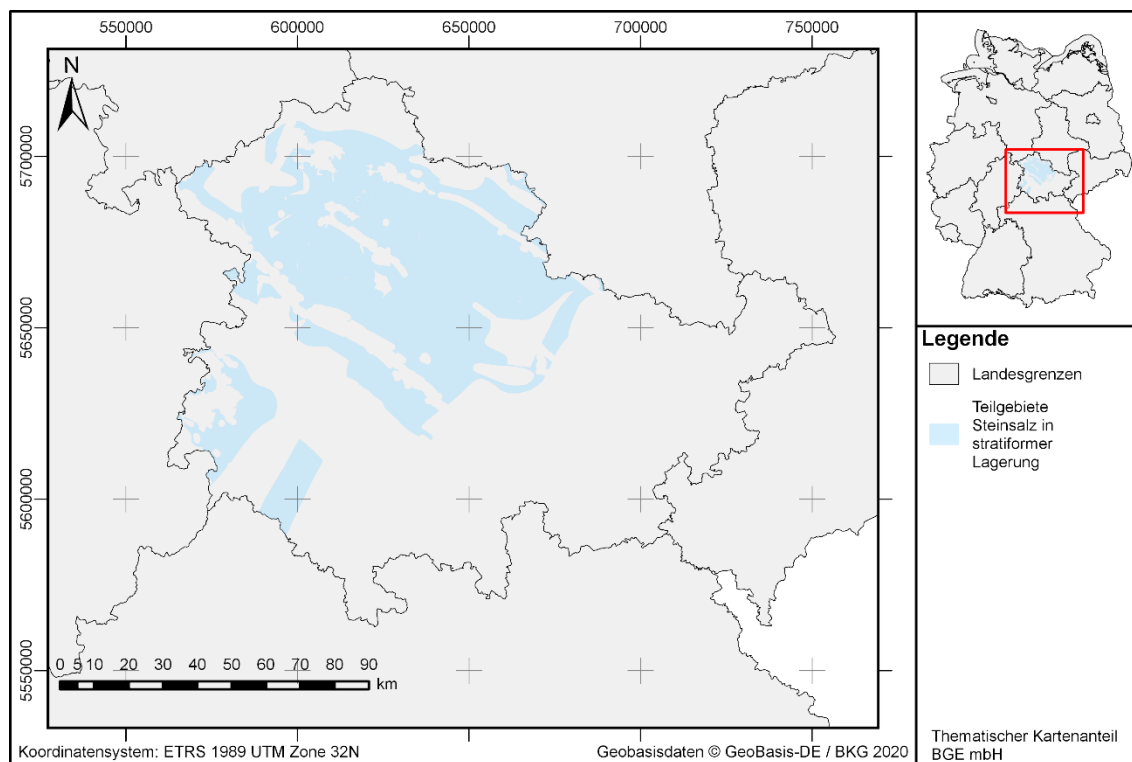


Abbildung 60: Teilgebiete für Steinsalz in stratiformer Lagerung in Thüringen

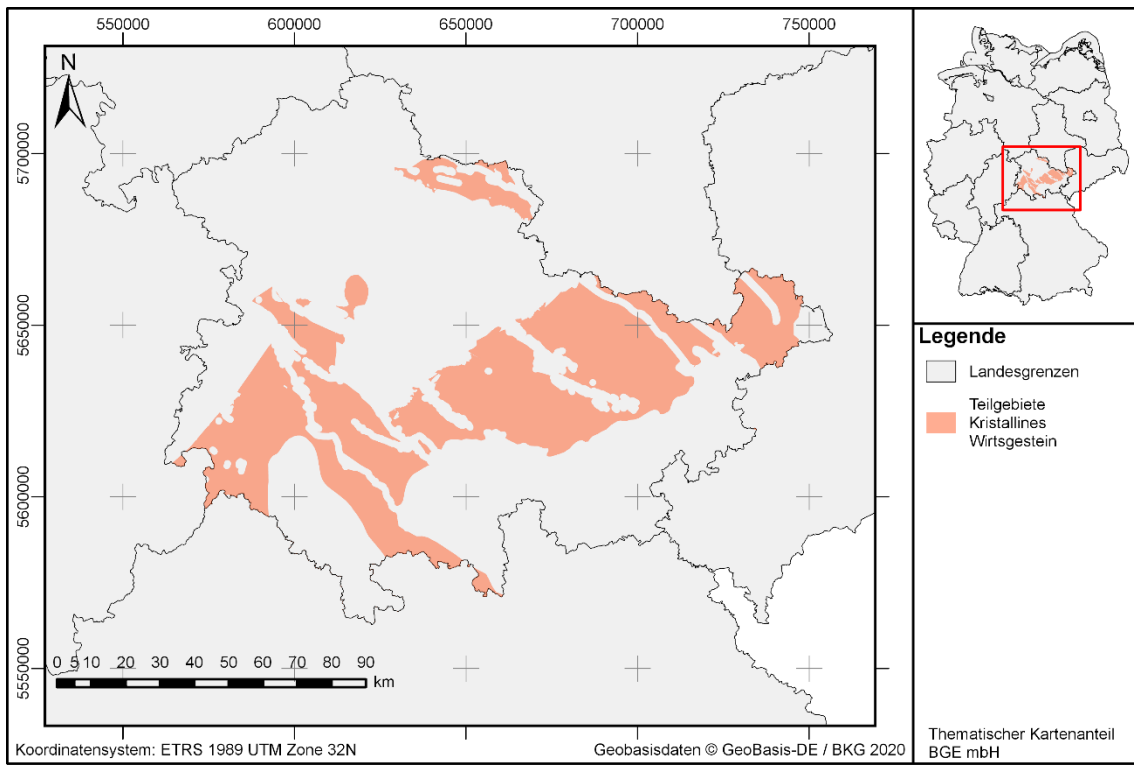


Abbildung 61: Teilgebiete für kristallines Wirtsgestein in Thüringen

**Bundesgesellschaft für Endlagerung mbH**  
**Eschenstraße 55**  
**31224 Peine**  
**T +49 05171 43-0**  
**[poststelle@bge.de](mailto:poststelle@bge.de)**  
**[www.bge.de](http://www.bge.de)**